

TARIF
11/2

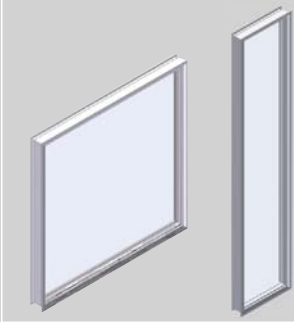


Clipper

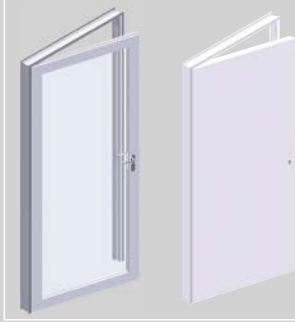
PROFILS pour CLOISONS

KYBLOC pour cloison 72/48

Châssis vitrés monoblocs



Blocs portes ouvrant



NAVIBLOC pour cloison 72/48

Bloc porte coulissant escamotable manuel

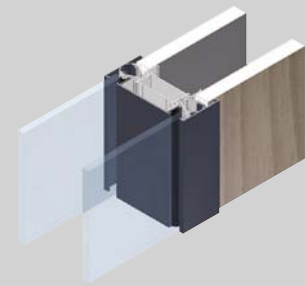


Bloc porte coulissant escamotable motorisé

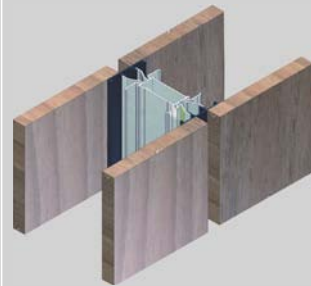


GAMME S

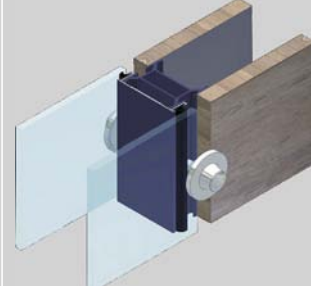
S7 Couvre joint apparent



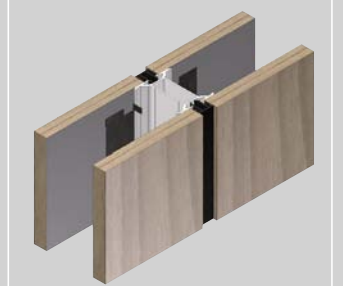
S9 Joint creux



DOT Bouton

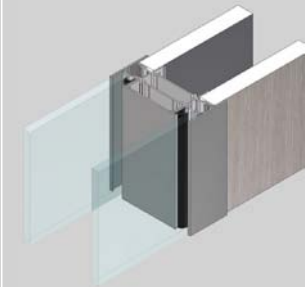


ORA Joint creux vertical

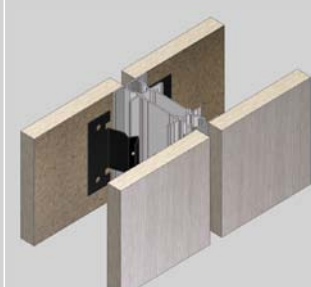


GAMME i

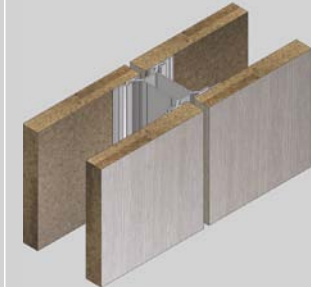
i7 Couvre joint apparent



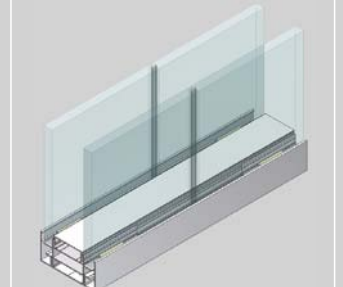
i9 Joint creux



i FIL Joint creux fin vertical

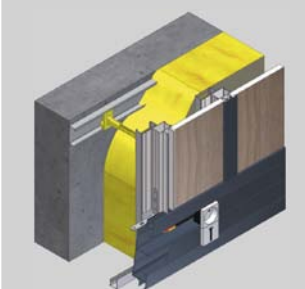


i ZEN Verres bord à bord



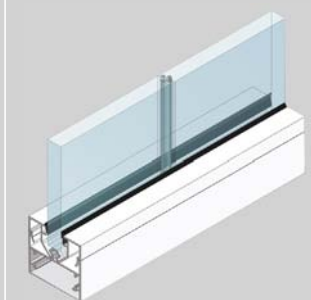
GAMME S

Doublages



GAMME A

A1 Verre bord à bord



PORTE CADRE ALUMINIUM

Ouvrante simple et double vitrage



Coulissante simple vitrage



SOMMAIRE

Paysage	
Nuancier panneaux	2
Cloisonnettes	3
Kybloc	
Châssis vitrés	4
Blocs portes ouvrant	4
Navibloc	
Bloc porte coulissant escamotable	5
Accessoires de commandes	5
Gamme S	
Lisses et plinthes électriques	6
Montants	6
Angles communs	6
S7 Couvre-joints	7
DOT	7
S9	7
ORA	7
Traverses horizontales	8
Profils vitrage	8
Doublages	8
Huisserie standard	9
Huisserie sur mesure	9
Gâche électrique	9
Gamme i	
Lisses et plinthes électriques	10
Montants	10
Angles communs	10
i7 Couvre-joints	11
i9	11
i FIL	11
Traverses et Profils vitrage	11
i ZEN double verre bord à bord	12
Huisserie standard	13
Huisserie sur mesure	13
Gâche électrique	13
Gamme A	
Ossature Gamme A	14
Joint de vitrages	14
Huisseries standard	14
Système Clip-In simple verre bord à bord	15
Porte cadre-alu	
Vantail ouvrant et semi-fixe assemblé	16
Vantail coulissant assemblé	16
Options	16
Vantail sur mesure	16
Accessoires portes	
Kit rail coulissant	18
Kit guichet	18
Équipement clarit	18
Accessoires huisseries	18
Rail coulissant automatique	19
Navibloc	
Bloc porte coulissant escamotable	19
Documentations	20
Maquettes	20

PAYSAGE

Cloisonnettes en kit

Exemples de compositions des kits



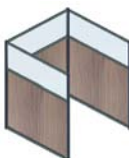
Cloisonnette seule vitrée toute hauteur composée de :

- 1 module vitré toute hauteur largeur et hauteur au choix
- 1 poteau supplémentaire hauteur identique
- 2 pieds stabilisateur (pour contreventement)



Cloisonnettes associées pleine toute hauteur composée :

- 2 modules plein toute hauteur largeur et hauteur au choix
- 1 poteau supplémentaire hauteur identique



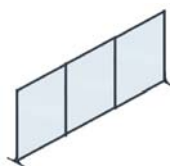
Cloisonnettes associées vitrées sur allège pleine composées de :

- 3 modules vitrés sur allège pleine largeur et hauteur au choix
- 1 poteau supplémentaire hauteur identique



Cloisonnettes associées avec remplissages différents composées de :

- 1 module plein toute hauteur largeur et hauteur au choix
- 1 module vitré toute hauteur largeur et hauteur au choix
- 1 module vitré sur allège pleine largeur et hauteur au choix
- 1 poteau supplémentaire hauteur identique



Cloisonnettes associées vitrée toute hauteur composées de :

- 3 modules vitrés toute hauteur largeur et hauteur au choix
- 1 poteau supplémentaire hauteur identique
- 2 pieds stabilisateur (pour contreventement)

Décor disponibles suivant nuancier PAPER CORAMINE pour panneaux Cloisonnettes et cadre-Alu

BLANC PERLE 2800

GRIS PERLE 2805

ALU BROSSE 3174









POIRIER 3160

CERISIER CLAIR 3166

NOYER 2801

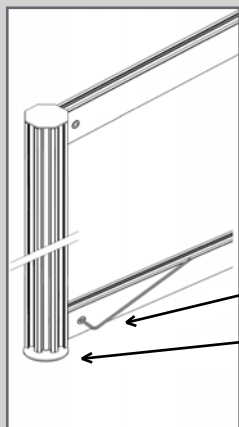
CONIFERE TABAC 2804

CONIFERE MASTIC 2803

Cloisonnettes en kit	largeur	référence	qté/carton	graphite	
LIVRAISON EN KIT					
PLEINE TOUTE HAUTEUR Hauteur 1m50		600 x 1500	7.7506.GRI	1	211,62
		900 X 1500	7.7509.GRI	1	238,68
		1200 x 1500	7.7512.GRI	1	265,73
PLEINE TOUTE HAUTEUR Hauteur 1m80		600 x 1800	7.7806.GRI	1	227,02
		900 X 1800	7.7809.GRI	1	257,82
		1200 x 1800	7.7812.GRI	1	288,62
Comprenant :		1 poteau à dimension avec 1 vérin de réglage en			
		2 traverses à dimension avec pinces de blocage			
		1 panneau agglos ep 8 mm deux faces décors au choix coupé à dimension			
VITREE SUR ALLEGE PLEINE Hauteur 1m50		600 x 1500	7.6506.GRI	1	304,30
		900 X 1500	7.6509.GRI	1	374,02
		1200 x 1500	7.6512.GRI	1	443,75
VITREE SUR ALLEGE PLEINE Hauteur 1m80		600 x 1800	7.6806.GRI	1	393,91
		900 X 1800	7.6809.GRI	1	505,89
		1200 x 1800	7.6812.GRI	1	617,87
Comprenant :		1 poteau à dimension avec 1 vérin de réglage en partie basse 1 bouchon en partie haute			
		3 traverses à dimension avec pinces de blocage			
		1 panneau agglos ep 8 mm deux faces décors au choix coupé à dimension			
		1 volume plexiglas teinte bronze ep 4 mm coupé à dimension + joint à bourrer			
VITREE TOUTE HAUTEUR Hauteur 1m50		600 x 1500	7.8506.GRI	1	343,69
		900 X 1500	7.8509.GRI	1	465,13
		1200 x 1500	7.8512.GRI	1	586,58
VITREE TOUTE HAUTEUR Hauteur 1m80		600 x 1800	7.8806.GRI	1	395,88
		900 X 1800	7.8809.GRI	1	541,43
		1200 x 1800	7.8812.GRI	1	686,97
Comprenant :		1 poteau à dimension avec 1 vérin de réglage en partie basse 1 bouchon en partie haute			
		2 traverses à dimension avec pinces de blocage			
		1 volume plexiglas teinte bronze ep 4 mm coupé à dimension + joint à bourrer			
POTEAU SUPPLEMENTAIRE		Ht :1500	7.915.GRI	1	87,58
		Ht :1800	7.918.GRI	1	97,05
Comprenant :		1 poteau à dimension avec 1 vérin de réglage en partie basse 1 bouchon en partie haute			
PIED STABILISATEUR			7.901.GRI	1	105,46
		Prévoir deux pieds par cloisonnette seule			
A partir de deux cloisonnettes associées en ligne prévoir deux pieds à chaque extrémité de l'ensemble					

Ossature aluminium teinte Graphite

Décors panneaux disponibles (suivant 8 teintes du nuancier EKO 18 CORAMINE)




Blanc Perle 2800
 Gris Perle 2805
 Alu Brossé 3174
 Poirier 3160


Cerisier Clair 3166
 Conifère Mastic 2803
 Noyer 2801
 Conifère Tabac 2804

Toutes les liaisons s'effectuent à l'aide d'une clé Allen diamètre 5mm.


Le vérin de réglage permet de régler la hauteur des pieds pour compenser les variations de planéité du sol.


Châssis vitrés monoblocs pour cloison sèche 72/48 référence qté/carton Blanc


CHASSIS 1,2 x 1,1m		1200x1100	3.101.910	1	343,73
		Equipé d'un verre feuilleté 33.2			


CHASSIS 0,5 x 2,05m		500x2050	3.102.910	1	296,88
		Equipé d'un verre feuilleté 33.2			

Accessoires Kybloc référence qté/carton Blanc


LISSE H 40mm haute et basse		3,05m	5.103.910	1	51,29
		NON COMPATIBLE AVEC LES COULISSANTS PORTES ESCAMOTABLES			

EQUERRE KYBLOC		1.016.000	20		7,25
----------------	---	------------------	-----------	--	-------------

MEPLAT 40 x 2		3,00	5.670	10	13,27
A coller					


CORNIERE 40 x 40 x 2		3,00	5.660	5	25,48
A coller					

Blocs portes ouvrant pour cloison sèche 72/48 référence qté/carton Blanc

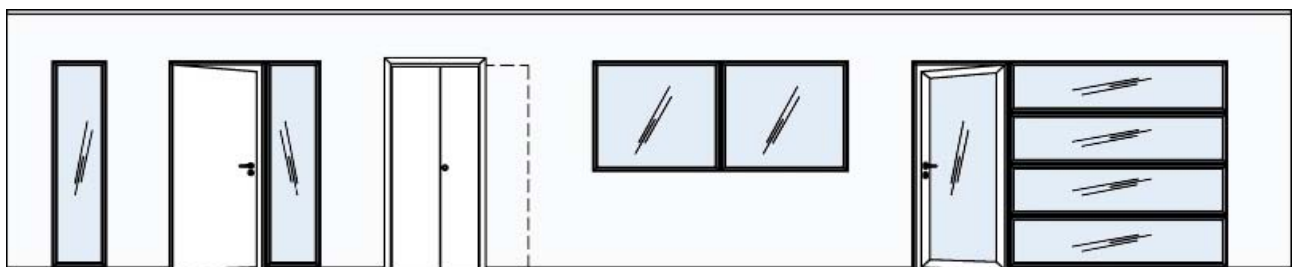
BLOC PORTE EKO		Poussant droit 830	3.D283.101	1	730,89
		Poussant gauche 830	3.G283.101	1	730,89
		Poussant droit 930	3.D293.101	1	741,92
		Poussant gauche 930	3.G293.101	1	741,92

Equipé d'une porte bois eko 2 faces couleur blanc 2800
+ coffre et cylindre (sans béquille)

Portes EKO sur commande : Remplacer les trois derniers chiffres par le code couleur selon :
Gris Perle 2805 = 102 - Alu Brossé 3174 = 111 - Poirier 3160 = 103
Cerisier Clair 3166 = 116 - Conifère Mastic 2803 = 119 - Conifère Tabac 2804 = 105 -

BLOC PORTE CADRE ALU		Poussant droit 830	3.D283.400	1	1028,10
		Poussant gauche 830	3.G283.400	1	1028,10
		Poussant droit 930	3.D293.400	1	1031,41
		Poussant gauche 930	3.G293.400	1	1031,41

Equipé d'une porte cadre alu simple vitrage feuilleté 33.2 ou verre trempé 6 mm
+ coffre + cylindre + béquille Inox

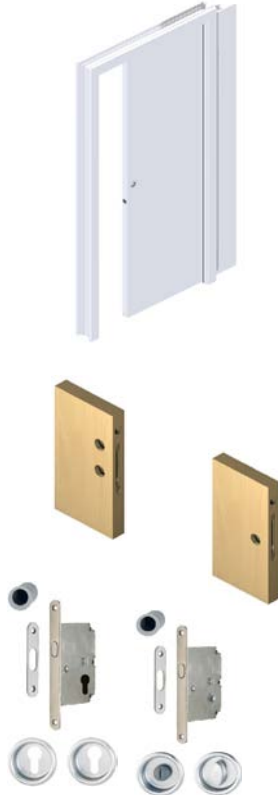


Coulissant porte escamotable pour cloison sèche 72/48

référence qté/carton

Blanc

NAVIBLOC MANUEL Porte Bois



NAVIBLOC MANUEL Porte Cadre aluminium



NAVIBLOC MOTORISÉ Porte Bois



FINITION ALUMINIUM A PEINDRE

Porte Prépeinte largeur 730	3.PM73.100	1	667,46
Porte Prépeinte largeur 830	3.PM83.100	1	681,25
Porte Prépeinte largeur 930	3.PM93.100	1	695,04

Porte Blanc 2800 largeur 730	3.PM73.101	1	727,78
Porte Blanc 2800 largeur 830	3.PM83.101	1	786,60
Porte Blanc 2800 largeur 930	3.PM93.101	1	797,64

Equipé de deux poignées cuvettes alu brossé et douille de tirage

FINITION ALUMINIUM BLANC 910

Porte Prépeinte largeur 730	3.BM73.100	1	667,46
Porte Prépeinte largeur 830	3.BM83.100	1	681,25
Porte Prépeinte largeur 930	3.BM93.100	1	695,04

Porte Blanc 2800 largeur 730	3.BM73.101	1	727,78
Porte Blanc 2800 largeur 830	3.BM83.101	1	786,60
Porte Blanc 2800 largeur 930	3.BM93.101	1	797,64

Equipé de deux poignées cuvettes alu brossé et douille de tirage

USINAGES SUR PORTE BOIS COULISSANTE EN NAVIBLOC PCE MANUELLE

Pour cylindre européen (axe 50)	6.002	1	27,85
---------------------------------	-------	---	-------

Pour condamnation (axe 50)	6.004	1	23,96
----------------------------	-------	---	-------

Rappel : dimension rainure basse pour porte bois sur PCE largeur 12 mm X Hauteur 30 mm

SETS PORTE BOIS COULISSANTES

Set cuvette Cylindre + coffre	6.145	1	37,33
-------------------------------	-------	---	-------

Comprenant cuvettes rondes alu aspect inox avec perçage cylindre et douille de tirage

Set cuvette condamnation + coffre	6.141	1	37,33
-----------------------------------	-------	---	-------

Comprenant cuvettes rondes alu avec verrou condamnation alu aspect inox

et douille de tirage

FINITION ALUMINIUM BLANC 910

Cadre Alu Vitrée largeur 930	3.BM93.400	1	1213,56
------------------------------	------------	---	---------

Equipé d'une porte cadre alu simple vitrage feuilleté 33.2 ou verre trempé 6 mm avec 2 poignées cuvettes alu brossé et olive de guidage bas

Largeur passage 800 mm Maxi

OPTION CREMONE

Pour verrouillage 1 point à clef uniquement

	4.995		151,29
--	-------	--	--------

Comprenant: cylindre + coffre crémons + triangle

Hauteur axe poignée cuvette = 1198 mm

FINITION ALUMINIUM A PEINDRE

Ce produit est destiné à l'habitat privé

Porte Prépeinte largeur 830	3.PA83.100	1	3623,09
Porte Prépeinte largeur 930	3.PA93.100	1	3636,88

Porte Blanc 2800 largeur 830	3.PA83.101	1	3728,45
Porte Blanc 2800 largeur 930	3.PA93.101	1	3739,49

Equipé de deux poignées cuvettes alu brossé et douille de tirage

Ensemble rail motorisé pour ouverture fermeture automatique

Comprenant Une motorisation programmable - un jeu de rail à longueur - une télécommande

Gamme Portes EKO sur commande pour gamme NAVIBLOC

Remplacer les trois derniers chiffres par le code couleur selon :

Gris Perle 2805 = 102 / Alu Brossé 3174 = 111 / Poirier 3160 = 103 / Noyer 2801 = 104

Cerisier Clair 3166 = 116 / Conifère Mastic 2803 = 119 / Conifère Tabac 2804 = 105

ACCESSOIRES DE COMMANDES

Télécommande supplémentaire	1.850	1	112,90
Radars noir	1.851	1	413,80
Bouton poussoir blanc	1.852	1	133,00

prix unitaire hors taxes en Euro

GAMME S

prix unitaire hors taxes en Euro

Lisses et Plinthes électriques	longueur	référence	qté/carton	qté/filmage	blanc/gris 906/graphite	RAL
Forfait de mise en laquage 304.51 euros par couleur si moins de 60 profils : Délai 2 semaines départ						
LISSE H 40mm haute et basse	5,20	5.105	12	2	87,53	100,66
	3,05	5.103	12	2	51,29	58,98
	2,60	5.102	12	2	43,82	50,39
LISSE CIMAISE	Variante à la lisse haute					
	3,05	5.123	12	2	51,29	58,98
ACCROCHE TABLEAU suspension pour cimaise	0,10	1.900.	1	1	16,92	<i>brut</i>
ECARTEUR et raccord de lisse	0,10	1.030	50	1	1,13	<i>brut</i>
JOINT POUR LISSE	20,00	9.600	10	1	21,98	<i>gris</i>
PLINTHE H 80 mm	3,05	5.703	4	2	155,97	179,36
DEMI-PLINTHE H 160 mm	3,05	5.723	4	2	131,29	150,98
Pour la fixation des plinthes au sol, utiliser un profil de vitrage ou une baie libre Compatible avec les appareillages du type Legrand "Mosaïque 45" (sauf multiple), du type Arnoux "Logix 45" ou similaires						
CAPOT DE PLINTHE	3,05	5.713	36	2	17,55	20,18
Un raccord à la terre est obligatoire pour chacun des éléments composant la plinthe						

prix unitaire hors taxes en Euro

Montants	longueur	référence	qté/carton	qté/filmage		
MONTANT S5	5,20	5.1355	5	1	46,30	<i>brut</i>
	3,05	5.1353	5	1	27,15	<i>brut</i>
	2,60	5.1352	5	1	23,13	<i>brut</i>
CLIPS S5		1.020	100	100	0,52	<i>noir</i>
MONTANT S7	4,20	5.2304	5	1	47,12	<i>brut</i>
	3,05	5.2303	5	1	34,39	<i>brut</i>
	2,60	5.2302	5	1	29,17	<i>brut</i>
JOINT MOUSSE 43X15 Bi matière	6,00	9.620		1	18,30	<i>noir</i>
Pour renfort acoustique sur départ de mur montants + couvre joints						
EQUERRE LISSE		1.010	50	50	1,98	<i>galva</i>
Pour fixations hautes et basses des montants S7 sur lisse						

prix unitaire hors taxes en Euro

Angles Communs	longueur	référence	qté/carton	qté/filmage	blanc/gris 906/graphite	RAL
Forfait de mise en laquage 304.51 euros par couleur si moins de 60 profils : Délai 2 semaines départ						
ANGLE DROIT Commun	5,20	5.625	2	1	247,17	284,24
	3,05	5.623	2	1	145,00	166,75
	2,60	5.622	2	1	123,59	142,13
POTEAU D'ANGLE Commun	5,20	5.635	2	1	161,95	186,24
	3,05	5.633	2	1	95,05	109,31
	2,60	5.632	2	1	80,98	93,13
PROFIL D'ANGLE Commun	5,20	5.615	8	2	110,86	127,49
	3,05	5.613	8	2	64,97	74,72
	2,60	5.612	8	2	55,32	63,62
DEMI-LUNE Commun	3,05	5.653	4	1	69,10	79,47
A clipper sur un profil de vitrage ou une baie libre						
ANGLE DROIT ECO Commun	3,05	5.643	2	1	96,41	110,87
EQUERRE LISSE		1.010	50	50	1,98	<i>galva</i>
Pour fixations hautes et basses des angles sur lisses						

GAMME S

S7

prix unitaire hors taxes en Euro

Couvre joints	longueur	référence	qté/ carton	qté/ filmage	blanc/ gris 906/ graphite	RAL
Forfait de mise en laquage 304.51 euros par couleur si moins de 60 profils : Délai 2 semaines départ						
COUVRE JOINT PLAT Largeur 37 mm	5,20	5,2905	36	12	26,21	30,15
	3,05	5,2903	36	12	15,45	17,76
	2,60	5,2902	36	12	13,12	15,09
COUVRE JOINT OMEGA Largeur 37 mm	5,20	5.1205	36	6	27,19	31,27
	3,05	5.1203	36	6	15,95	18,35
	2,60	5.1202	36	6	13,11	15,08
JONC PVC pour couvre-joint omega	3,00	9.103		50	3,29	
Blanc Ral 9010 - Gris clair Ral 7040 - Noir Ral 9005						
MEPLAT 40 x 2	3,00	5,673		10	13,27	15,26
A coller						
CORNIERE 40 x 40 x 2	3,00	5,663		5	25,48	29,30
A coller						

DOT

prix unitaire hors taxes en Euro

Accessoires pour finition Dot	longueur	référence	qté/ carton	qté/ filmage	alu brut	laqué
BOUTON + VIS		1.500	50	50	9,28	
BOUTON pour STORE		1.520	1	1	14,53	
CAPUCHON		1.510	50	50	6,90	
MONTANT S5 laqué	5,20	5,1355	5	1		77,81
	3,05	5.1353	5	1		45,64
	2,60	5.1352	5	1		38,90
JOINT MOUSSE 10X10 Adhésif une face	5,00	9.610		1	5,87	<i>noir</i>
Pour miroirs ou verres opaques						

S9

prix unitaire hors taxes en Euro

Accessoires pour finition S9	référence	qté/ carton			
Cloison à joint creux	A utiliser avec des panneaux bois épaisseur 16 ou 19 mm				
CLIP S9 BAS	1.260	50	3,79		<i>noir</i>
CLIP S9 LATERAL	1.250	50	2,71		<i>noir</i>

prix unitaire hors taxes en Euro

Accessoires pour finition S9 renfort	longueur	référence	qté/ filmage		
Cloison à double parement					
REGLETTE	3,00	5.993	10	7,83	<i>brut</i>

ORA

prix unitaire hors taxes en Euro

Accessoires pour finition ORA	longueur	référence	qté/ carton	qté/ filmage	
Cloison à joint creux					
Joint creux PVC ORA	3,00	9.803	50	50	9,84
Teintes : Blanc, Gris clair , Noir					
Sur chiffrage : compter 2 joints creux PVC ORA par montants standards					
Clips ORA		1.050.000	50		0,81
Sur chiffrage : compter 20 clips ORA par modules plein largeur 1,20 ml uniquement					

GAMME S

prix unitaire hors taxes en Euro

Traverses horizontales	longueur	référence	qté/carton	qté/filmage	blanc/gris 906/graphite	RAL
Forfait de mise en laquage 304.51 euros par couleur si moins de 60 profils : Délai 2 semaines départ						
TRAVERSE monobloc	1,18	5.1011	12	2	25,29	29,08
	2,50	5.1012	12	2	50,58	58,16
TRAVERSE à clipper	1,18	5.1021	5	1	12,18	<i>brut</i>
	2,50	5.1022	5	1	24,36	<i>brut</i>
Compatible couvre-joints plats et omégas						
JONCTION	1,700		50	50	1,98	<i>galva</i>
Pour fixation de la traverse						

prix unitaire hors taxes en Euro

Profils vitrages	longueur	référence	qté/carton	qté/filmage	blanc/gris 906/graphite	RAL
SIMPLE VITRAGE	3,05	5.1403	20	10	23,50	27,02
	2,60	5.1402	20	10	20,03	23,04
	1,18	5.1401	20	10	10,02	11,52
DOUBLE VITRAGE	3,05	5.1503	20	10	20,33	23,38
	2,60	5.1502	20	10	16,74	19,26
	1,18	5.1501	20	10	8,38	9,63
BAIE LIBRE	3,05	5.1453	20	10	34,90	40,14
JOINT VITRAGE 6mm	3,00	9.960		50	3,88	<i>noir</i>
JOINT VITRAGE 8mm	3,00	9.980		50	3,88	<i>gris / noir</i>

DOUBLAGE

prix unitaire hors taxes en Euro

Profils doublages	longueur	référence	qté/carton	qté/filmage	blanc/gris 906/graphite	RAL
Forfait de mise en laquage 304.51 euros par couleur si moins de 60 profils : Délai 2 semaines départ						
MONTANT DOUBLAGE Et LISSE DOUBLAGE	3,05	5.053	5	1	25,61	<i>brut</i>
Pour doublage épaisseur 41 mm, compatible avec tous les couvre joints						
MONTANT D'ANGLE	3,05	5.063	5	1	25,61	<i>brut</i>
Pour doublage épaisseur 41 mm, compatible avec tous les couvre joints						
EQUERRE DOUBLAGE	1,04		50	50	1,97	<i>brut</i>
DEMI-PLINTHE H 160 mm	3,05	5.723	4	2	131,29	150,98
Pour doublage épaisseur 41 mm Compatible avec les appareillages du type Legrand "Mosaïque 45" (sauf multiple), du type Arnoux "Logix 45" ou similaires						
CAPOT DE PLINTHE	3,05	5.713	36	2	17,55	20,18
Un raccord à la terre est obligatoire pour chacun des éléments composant la plinthe						
ANGLE DOUBLAGE	3,05	5.463	12	2	51,97	59,77
ADAPTATEUR	3,05	5.083	6	2	10,67	<i>brut</i>
Pour doublage épaisseur 15 mm, compatible avec tous les couvre-joints						
MEPLAT 40 x 2	3,00	5.670		10	13,27	15,26
A coller						
CORNIERE 40 x 40 x 2	3,00	5.660		5	25,48	29,30
A coller						
REGLETTE	3,00	5.993		10	7,83	<i>brut</i>
Pour doublage en panneaux revêtus sur support bois ou agglos						

prix unitaire hors taxes en Euro

GAMME S

prix unitaire hors taxes en Euro

Huisseries S	largeur	référence	qté/ carton	blanc/ gris 906/graphite	RAL
Forfait de mise en laquage 304.51 euros par couleur si moins de 60 profils : Délai 2 semaines départ					
1 VANTAIL PORTE BOIS OU CADRE-ALU	630	2.163	1	235,14	270,41
	730	2.173	1	235,14	270,41
	830	2.183	1	235,14	270,41
	930	2.193	1	235,14	270,41
	1030	2.113	1	250,96	288,61
Comprenant : Paumelles, Joints, Equerres, Gache					
2 VANTAUX PORTES BOIS OU CADRE-ALU	1260	2.263	1	308,65	354,94
	1460	2.273	1	308,65	354,94
	1660	2.283	1	308,65	354,94
	1860	2.293	1	308,65	354,94
Comprenant : Paumelles, Joints, Equerres, Gache					
1 VANTAIL PORTE BOIS OU CADRE-ALU Imposte filante 3m	730	2.073	1	345,95	397,84
	830	2.083	1	345,95	397,84
	930	2.093	1	345,95	397,84
Comprenant : Paumelles, Joints, Equerres, Gache					
2 VANTAUX PORTES BOIS OU CADRE-ALU Imposte filante 3m	1460	2.014	1	379,81	436,78
	1660	2.016	1	379,81	436,78
	1860	2.018	1	379,81	436,78
Comprenant : Paumelles, Joints, Equerres, Gache					
Pour porte verre épaisseur maxi 8 mm					
1 VANTAIL PORTE CLARIT	730	2.373	1	189,56	218,00
	830	2.383	1	189,56	218,00
	930	2.393	1	189,56	218,00
Ajouter l'équipement Clarit 1 vantail					
2 VANTAUX PORTE CLARIT	1460	2.473	1	217,30	249,90
	1660	2.483	1	217,30	249,90
	1860	2.493	1	217,30	249,90
Ajouter l'équipement Clarit 2 vantaux					
1 VANTAIL PORTE CLARIT Imposte filante 3 m	730	2.837	1	345,95	397,84
	830	2.838	1	345,95	397,84
	930	2.839	1	345,95	397,84
Ajouter l'équipement Clarit 1 vantail					
2 VANTAUX PORTE CLARIT Imposte filante 3 m	1460	2.847	1	379,81	436,78
	1660	2.848	1	379,81	436,78
	1860	2.849	1	379,81	436,78
Ajouter l'équipement Clarit 2 vantaux					

prix unitaire hors taxes en Euro

Huisseries largeur hors standard	longueur	référence	qté/ carton	blanc/ gris 906/graphite	RAL
1 VANTAIL POUR PORTE BOIS ET CADRE ALU sur mesure	de 0 a 1030	2.00H	1	432,48	497,35
Hauteur maxi 3000					
2 VANTAUX POUR PORTE BOIS ET CADRE ALU sur mesure	de 1031 a 2090	2.01H	1	474,77	545,98
Hauteur maxi 3000					

prix unitaire hors taxes en Euro

Gaches électriques					RAL
Pour les kits gâches électriques 1 vantail l'huissérie est de fabrication spéciale					
Préciser le sens d'ouverture de la porte					
Comprenant: Usinage verticale d'huissérie + gâche Metalux G14 + cablage + platine					
KIT GACHE ELECTRIQUE A impulsion	1 vantail	4.998.G14		385,30	
	2 vantaux	4.999.G14		430,21	
A rajouter: poignée de tirage + demi béquille sur la porte					
Comprenant: verticale d'huissérie usinée + gâche Metalux G17 + cablage + platine					
KIT GACHE ELECTRIQUE A rupture	1 vantail	4.998.G17		693,77	
	2 vantaux	4.999.G17		762,32	
A rajouter: poignée de tirage + demi béquille sur la porte					
KIT POIGNEE DE TIRAGE Et Demie Béquille Pour gache électrique Sur porte Cadre Alu exclusivement		6.110.910	1	174,92	
		6.110.999	1	174,92	

GAMME i

prix unitaire hors taxes en Euro

Lisses et Plinthes électriques	longueur	référence	qté/carton	qté/filmage	blanc/gris 906/graphite	RAL
Forfait de mise en laquage 304.51 euros par couleur si moins de 60 profils : Délai 2 semaines départ						
LISSE i H 38.5 mm	5,20	5,7105	12	2	87,53	100,66
	3,05	5,7103	12	2	51,29	58,98
ECARTEUR et raccord de lisse	0,10	1.030	50	1	1,13	<i>brut</i>
JOINT POUR LISSE	20,00	9.600	10	1	21,98	<i>gris</i>
MODIFICATEUR i	3,05	5,7603	12	6	49,32	56,72
Pour adaptation panneaux épaisseur 15 mm sur profils Demi-Lune - Angle Droit ECO et Plinthe électrique						
PLINTHE H 80 mm	3,05	5.703	4	2	155,97	179,36
DEMI-PLINTHE H 160 mm	3,05	5.723	4	2	131,29	150,98
Pour la fixation des plinthes au sol, utiliser un profil de vitrage ou une baie libre Compatible avec les appareillages du type Legrand "Mosaïque 45" (sauf multiple), du type Arnoux " Logix 45" ou similaires						
CAPOT DE PLINTHE	3,05	5.713	36	2	16,87	19,40
Un raccord à la terre est obligatoire pour chacun des éléments composant la plinthe						

prix unitaire hors taxes en Euro

Montants	longueur	référence	qté/carton	qté/filmage		
MONTANT S5	5,20	5,1355	5	1	46,30	<i>brut</i>
	3,05	5.1353	5	1	27,15	<i>brut</i>
	2,60	5.1352	5	1	23,13	<i>brut</i>
Pour finition i FIL						
MONTANT i7	4,20	5,7304	5	1	47,12	<i>brut</i>
	3,05	5,7303	5	1	34,39	<i>brut</i>
	2,60	5,7302	5	1	29,17	<i>brut</i>
JOINT MOUSSE 43X15 Bi matière	6,00	9.620		1	17,60	<i>noir</i>
Pour renfort acoustique sur départ de mur montants + couvre joints						
EQUERRE LISSE		1.010	50	50	1,98	<i>galva</i>
Pour fixations hautes et basses des montants S7 sur lisse						

prix unitaire hors taxes en Euro

Angles communs	longueur	référence	qté/carton	qté/filmage	blanc/gris 906/graphite	RAL
Forfait de mise en laquage 304.51 euros par couleur si moins de 60 profils : Délai 2 semaines départ						
ANGLE DROIT Commun	5,20	5.625	2	1	247,17	284,24
	3,05	5.623	2	1	145,00	166,75
	2,60	5.622	2	1	123,59	142,13
POTEAU D'ANGLE Commun	5,20	5.635	2	1	161,95	186,24
	3,05	5.633	2	1	95,05	109,31
	2,60	5.632	2	1	80,98	93,13
PROFIL D'ANGLE Commun	5,20	5.615	8	2	110,86	127,49
	3,05	5.613	8	2	64,97	74,72
	2,60	5.612	8	2	55,32	63,62
DEMI-LUNE Commun	3,05	5.653	4	1	69,10	79,47
Pour départ d'angle : à clipper sur un profil de vitrage ou un profil baie libre						
ANGLE DROIT ECO Commun	3,05	5.643	2	1	96,41	110,87
MODIFICATEUR i	3,05	5,7603	12	6	49,32	56,72
Pour adaptation panneaux épaisseur 15 mm sur profils Demi-Lune - Angle Droit ECO et Plinthe électrique						
EQUERRE LISSE		1.010	50	50	1,98	<i>galva</i>
Pour fixations hautes et basses des angles sur lisses						

GAMME i

i7

prix unitaire hors taxes en Euro

Couvrir joints	longueur	référence	qté/ carton	qté/ filmage	blanc/ gris 906/ graphite	RAL
Forfait de mise en laquage 304.51 euros par couleur si moins de 60 profils : Délai 2 semaines départ						
COUVRE JOINT PLAT i7 Largeur 37 mm	5,20	5,7905	36	12	26,21	30,15
	3,05	5,7903	36	12	15,45	17,76
	2,60	5,7902	36	12	13,12	15,09
MEPLAT 40 x 2	3,00	5,673		10	13,27	15,26
A coller						
CORNIERE 40 x 40 x 2	3,00	5,663		5	25,48	29,30
A coller						

i9

prix unitaire hors taxes en Euro

Accessoires pour finition i9	référence	qté/ carton				
Cloison a joint creux	A utiliser avec des panneaux bois épaisseur 16 ou 19 mm					
CLIP S9 BAS	1.260	50	3,79	<i>noir</i>		
CLIP S9 LATERAL	1.250	50	2,71	<i>noir</i>		

i FIL

prix unitaire hors taxes en Euro

Accessoires pour finition i FIL	longueur	référence	qté/ carton	qté/ filmage		
Clips i FIL	1,270	50	3,38	<i>noir</i>		
8 clips par panneaux						
Joint i FIL 10 x 10	6,00	9,001	1	9,25	<i>noir</i>	
A insérer dans la rainure du montant S5						

GAMME i

prix unitaire hors taxes en Euro

Traverse horizontale	longueur	référence	qté/ carton	qté/ filmage	blanc/ gris 906/ graphite	RAL
TRAVERSE à clipper	1,18	5.1021	5	1	12,18	<i>brut</i>
	2,50	5.1022	5	1	24,36	<i>brut</i>
JONCTION	1,700	50	50	1,98	<i>galva</i>	
Pour fixation de la traverse						

prix unitaire hors taxes en Euro

Profils vitrages	longueur	référence	qté/ carton	qté/ filmage	blanc/ gris 906/ graphite	RAL
Forfait de mise en laquage 304.51 euros par couleur si moins de 60 profils : Délai 2 semaines départ						
DOUBLE VITRAGE	3,05	5.1503	20	10	20,33	23,38
	2,60	5.1502	20	10	16,74	19,26
	1,18	5.1501	20	10	8,38	9,63
BAIE LIBRE	3,05	5,1453	20	10	34,90	40,14
CAPOT DE PLINTHE	3,05	5,713	36	2	17,55	20,18
Pour pare close entre verre sur finition i ZEN en verre ép.12 mm bord à bord						
JOINT VITRAGE 6mm	3,00	9.960		50	3,88	<i>noir</i>
JOINT VITRAGE 8mm	3,00	9.980		50	3,88	<i>gris / noir</i>
JOINT A BOURRER 1 mm	50,00	9.849	1	1	74,80	<i>noir sans liseret</i>
JOINT A BOURRER 2 mm	50,00	9.850	1	1	74,80	<i>noir et liseret violet</i>


Combinaison des joints

Pour verre épaisseur 6 mm utiliser 1 joint de 6 mm + 1 joint à bourrer de 2 mm
 Pour verre épaisseur 8 mm utiliser 1 joint de 8 mm + 1 joint à bourrer de 2 mm
 Pour verre épaisseur 33/2 utiliser 1 joint de 6 mm + 1 joint à bourrer de 2 mm
 Pour verre épaisseur 44/2 utiliser 1 joint de 8 mm + 1 joint à bourrer de 2 mm
 Pour verre épaisseur 33/2 silence utiliser 1 joint de 6 mm + 1 joint à bourrer de 1 mm
 Pour verre épaisseur 44/2 silence utiliser 1 joint de 8 mm + 1 joint à bourrer de 1 mm

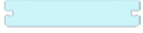
Cloison i ZEN pour verre bord à bord

prix unitaire hors taxes en Euro

Système SGG Clip In® raccords transparent

	référence	qté		
SGG Clip-In Securit® ép. 10 mm : pour hauteur vitrage inférieure à 2350 mm et largeur maxi de 1500 mm				
Rainurage 1 bande 	10 mm	V.301.010	m2	182,66


Pour Départs mur et raccords sur huisserie

Rainurage 2 bandes 	10 mm	V.302.010	m2	196,32
--	-------	-----------	----	--------

Poids du vitrage = 25 kgs/m²




SGG Clip-In Securit® ép. 12 mm : pour hauteur inférieure à 2750 mm et largeur maxi de 1500 mm				
Rainurage 1 bande 	12 mm	V.301.012	m2	227,25

Pour Départs mur et raccords sur huisserie

Rainurage 2 bandes 	12 mm	V.302.012	m2	240,80
--	-------	-----------	----	--------

Poids du vitrage = 30 kgs/m²

Profils de raccords transparents SGG Clip In® entre

	référence			
Joint Clip-In X 	9.004.000	Le ml		8,39
Pour le joint X multiplier le nombre de vitrages bords à bords par la hauteur sous plafonds en ml				
Joint Clip-In H 	9.004.002	Le ml		10,82
Pour le joint H multiplier le nombre d'angle à 90° par la hauteur sous plafonds en ml				
Joint Clip-In T 	9.004.003	Le ml		10,82
Pour le joint T multiplier le nombre d'angle 3 directions par la hauteur sous plafonds en ml				

Livraison des vitrages sur chevalet bois : longueur 2800 X largeur 800 X hauteur 1500
Chargement maximum 800 kg soit environ 30 m²

Outils Clip-In

	référence	qté/carton	qté/filmage	
Outil de pose Clip-In 	1,95	1,00	1	236,33




Facilite la mise en place des joints dans la rainure des vitrages

Le SGG CLIP-IN comporte une rainure, façonnée sur la tranche verticale des vitrages, par une machine spécialement développée à cet effet.

Grâce à des joints de raccords minces et transparents, les panneaux de verre sont clipsés l'un à l'autre,

Le système SGG CLIP-IN apporte la démontabilité et la réutilisation de chaque volumes de vitrages Securit.®



DOUBLE VITRAGE						
	3,05	5.1503	20	10	20,33	23,38
	2,60	5.1502	20	10	16,74	19,26
	1,18	5.1501	20	10	8,38	9,63

Pour verre ép 10 mm

Forfait de mise en laquage 304.51 euros par couleur si moins de 60 profils : Délai 2 semaines départ.




CAPOT DE PLINTHE 	3,05	5.713	36	2	17,55	20,18
--	------	-------	----	---	-------	-------

Pour pare close entre verre sur finition i ZEN en verre ép.12 mm bord à bord

MONTANT S5 laqué 	3,05	5.1353	5	1		45,65
--	------	--------	---	---	--	-------

Pour clipage du capot de plinthe dans lisses haute et basse

Joints de vitrage

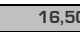


	longueur	référence	qté/carton	qté/filmage		
Joint vitrage 8 mm 	3,00	9.980	1	50	3,88	gris / noir
JOINT A BOURRER 1 mm 	50,00	9.840	1	1	74,80	noir sans liseret
JOINT A BOURRER 3 mm 	50,00	9.860	1	1	74,80	Liseret Gris clair

Combinaison des joints

Pour verre épaisseur : 10 mm utiliser : 1 profil double vitrage + 1 joint de vitrage 8 mm + 1 joint à bourrer de 1 mm

Pour verre épaisseur : 12 mm utiliser 1 capot de plinthe + 1 montant S5 laqué + 1 joint à bourrer de 3 mm

Système 3M

	longueur	référence	qté/carton	qté/filmage	
Collage des verres bord à bord					
Mousse VHB 3M double face transparente 	16,50	9-002-000	12	1	72,49 Rouleau
Epaisseur 2 mm X largeur 6 mm					
Primaire 3M94 	Flacon 950 ml	9-002-001	12	1	46,44 Flacon
Nettoyant industriel Aérosol 	Flacon 200 ml	9-002-002	12	1	32,97 Flacon

Verre SGG Sécurité ép.10 mm avec chants joints plats polis hauteur maximale en cloison de 2750 mm

Verre SGG Sécurité ép.12 mm avec chants joints plats polis hauteur maximale en cloison de 3000 mm

prix unitaire hors taxes en Euro

GAMME i

prix unitaire hors taxes en Euro

Huisseries i	largeur	référence	qté/carton	blanc/gris 906/graphite	RAL
Forfait de mise en laquage 304.51 euros par couleur si moins de 60 profils : Délai 2 semaines départ					
1 VANTAIL PORTE BOIS OU CADRE-ALU	630	2,7163	1	235,14	270,41
	730	2,7173	1	235,14	270,41
	830	2,7183	1	235,14	270,41
	930	2,7193	1	235,14	270,41
	1030	2,7113	1	250,96	288,61
Comprenant : Paumelles, Joints, Equerres, Gache					
2 VANTAUX PORTES BOIS OU CADRE-ALU	1260	2,7263	1	308,65	354,94
	1460	2,7273	1	308,65	354,94
	1660	2,7283	1	308,65	354,94
	1860	2,7293	1	308,65	354,94
Comprenant : Paumelles, Joints, Equerres, Gache					
1 VANTAIL PORTE BOIS OU CADRE-ALU Imposte filante 3 m	730	2,7073	1	345,95	397,84
	830	2,7083	1	345,95	397,84
	930	2,7093	1	345,95	397,84
Comprenant : Paumelles, Joints, Equerres, Gache					
2 VANTAUX PORTES BOIS OU CADRE-ALU Imposte filante 3m	1460	2,7014	1	379,81	436,78
	1660	2,7016	1	379,81	436,78
	1860	2,7018	1	379,81	436,78
Comprenant : Paumelles, Joints, Equerres, Gache					
Pour porte verre épaisseur maxi 8 mm					
Forfait de mise en laquage 304.51 euros par couleur si moins de 60 profils : Délai 2 semaines départ					
1 VANTAIL PORTE CLARIT	730	2,7373	1	189,56	218,00
	830	2,7383	1	189,56	218,00
	930	2,7393	1	189,56	218,00
Ajouter l'équipement Clarit 1 vantail					
2 VANTAUX PORTE CLARIT	1460	2,7473	1	217,30	249,90
	1660	2,7483	1	217,30	249,90
	1860	2,7493	1	217,30	249,90
Ajouter l'équipement Clarit 2 vantaux					
1 VANTAIL PORTE CLARIT Imposte filante 3 m	730	2,7837	1	345,95	397,84
	830	2,7838	1	345,95	397,84
	930	2,7839	1	345,95	397,84
Ajouter l'équipement Clarit 1 vantail					
2 VANTAUX PORTE CLARIT Imposte filante 3 m	1460	2,7847	1	379,81	436,78
	1660	2,7848	1	379,81	436,78
	1860	2,7849	1	379,81	436,78
Ajouter l'équipement Clarit 2 vantaux					

prix unitaire hors taxes en Euro

Huisseries largeur hors standard	longueur	référence	qté/carton	blanc/gris 906/graphite	RAL
1 VANTAIL POUR PORTE BOIS ET CADRE ALU sur mesure	de 0 a 1030	2.700H	1	432,48	497,35
	Hauteur maxi 3000				
2 VANTAUX POUR PORTE BOIS ET CADRE ALU sur mesure	de 1031 a 2090	2.701H	1	474,77	545,98
	Hauteur maxi 3000				

prix unitaire hors taxes en Euro

Gaches électriques					RAL
Plus value sur l'huissierie (ne comprend pas l'huissierie)					
Préciser le sens d'ouverture de la porte					
KIT GACHE ELECTRIQUE A impulsion	Comprenant: Usinage verticale d'huissierie + gâche Metalux G14 + cablage + platine				
	1 vantail	4.998.G14		385,30	
	2 vantaux	4.999.G14		430,21	
A rajouter : poignée de tirage + demi béquille sur la porte					
KIT GACHE ELECTRIQUE A rupture	Comprenant: verticale d'huissierie usinée + gâche Metalux G17 + cablage + platine				
	1 vantail	4.998.G17		693,77	
	2 vantaux	4.999.G17		762,32	
A rajouter : poignée de tirage + demi béquille sur la porte					
KIT POIGNEE DE TIRAGE Et Demie Béquille Pour gache électrique Sur porte Cadre Alu exclusivement		6.110.910	1	174,92	
		6.110.999	1	174,92	

GAMME A

prix unitaire hors taxes en Euro

Ossature simple peau	longueur	référence	qté/ carton	qté/ filmage	blanc	RAL
Forfait de mise en laquage 304.51 euros par couleur si moins de 60 profils : Délai 2 semaines départ						
Les teintes Graphite et Gris 906 seront traitées comme un RAL.						
LISSE	3,05	5,923	10	2	48,52	55,79
JOINT POUR LISSE	20,00	9.600	10	1	21,99	gris
MONTANT	3,05	5,933	10	2	48,53	55,81
PARCLOSE	3,05	5,953	56	2	12,07	13,88
CAPOT BAIE LIBRE	3,05	5,713	12	2	17,55	20,18
CONNEXION	1,200	100	25	3,79	brut	



Profils A1 VITRINE	longueur	référence	qté/ carton	qté/ filmage	Blanc	RAL
PORTEUR PLAFOND	5,20	5.965	10	2	43,76	50,33
EQUERRE PORTEUR	1,110	50	50	2,71	noir	



prix unitaire hors taxes en Euro

Joints de vitrage	longueur	référence	qté/ carton	qté/ filmage		
JOINT CLIP 2 mm	50,00	9.810	1	1	74,80	noir
JOINT A BOURRER 1 mm	50,00	9.849	1	1	74,80	noir sans liseret
JOINT A BOURRER 2 mm	50,00	9.850	1	1	74,80	noir et liseret violet
JOINT A BOURRER 4 mm	50,00	9.800	1	1	74,80	noir et liseret rouge



Pour verre épaisseur : 8 mm, utiliser : 2 joints a bourrer 4 mm
 Pour verre épaisseur : 10 mm, utiliser : 1 joint clip 2 mm + 1 joint a bourrer 4 mm

Pour verre épaisseur : 12 mm, utiliser : 1 joint clip 2 mm + 1 joint a bourrer 2 mm
 Pour verre épaisseur : 15 mm, utiliser : 1 joint à bourrer 1 mm sur un seul côté

prix unitaire hors taxes en Euro





Huisseries A	largeur	référence	qté/ carton	Blanc	RAL
Forfait de mise en laquage 304.51 euros par couleur si moins de 60 profils : Délai 2 semaines départ					
Les teintes Graphite et Gris 906 seront traitées comme un RAL.					
1 VANTAIL PORTE BOIS OU CADRE-ALU	630	2.910	1	235,14	270,41
	730	2.911	1	235,14	270,41
	830	2.912	1	235,14	270,41
	930	2.913	1	235,14	270,41
	1030	2.918	1	253,82	291,89
Comprenant: Paumelles, Joints, Equerres, Gache					
2 VANTAUX PORTES BOIS OU CADRE-ALU	1260	2.914	1	308,65	354,94
	1460	2.915	1	308,65	354,94
	1660	2.916	1	308,65	354,94
	1860	2.917	1	308,65	354,94
Comprenant: Paumelles, Joints, Equerres, Gache					
1 VANTAIL PORTE BOIS OU CADRE-ALU	730	2.930	1	345,94	397,83
	830	2.931	1	345,94	397,83
	930	2.932	1	345,94	397,83
Comprenant: Paumelles, Joints, Equerres, Gache					
1 VANTAIL PORTE BOIS OU CADRE-ALU	1460	2.933	1	379,81	436,78
	1660	2.934	1	379,81	436,78
	1860	2.935	1	379,81	436,78
Comprenant: Paumelles, Joints, Equerres, Gache					
Pour porte verre épaisseur maxi 8 mm					
Les teintes Graphite et Gris 906 seront traitées comme un RAL.					
1 VANTAIL PORTE CLARIT	727	2.921	1	189,55	217,98
	827	2.922	1	189,55	217,98
	927	2.923	1	189,55	217,98
Ajouter l'équipement Clarit: 1 vantail					
2 VANTAUX PORTE CLARIT	1460	2.925	1	217,30	249,89
	1660	2.926	1	217,30	249,89
	1860	2.927	1	217,30	249,89
Ajouter l'équipement Clarit: 2 vantaux					
1 VANTAIL PORTE CLARIT	730	2.940	1	345,94	397,83
	830	2.941	1	345,94	397,83
	930	2.942	1	345,94	397,83
Ajouter l'équipement Clarit: 1 vantail					
2 VANTAUX PORTE CLARIT	1460	2.943	1	379,81	436,78
	1660	2.944	1	379,81	436,78
	1860	2.945	1	379,81	436,78
Ajouter l'équipement Clarit: 2 vantaux					








prix unitaire hors taxes en Euro

SYSTÈME CLIP-IN pour verres bord à bord


prix unitaire hors taxes en Euro

Verre trempé Securit®	référence	qté
SGG Clip-In Securit® ép. 10 mm : pour hauteur vitrage inférieure à 2350 mm et largeur maxi de 1500 mm		
Rainurage 1 bande 	10 mm V.301.010	m2 182,66
Pour Départs mur et raccords sur huisserie		
Rainurage 2 bandes 	10 mm V.302.010	m2 196,32
Poids du vitrage = 25 kgs/m ²		
SGG Clip-In Securit® ép. 12 mm : pour hauteur inférieure à 2750 mm et largeur maxi de 1500 mm		
Rainurage 1 bande 	12 mm V.301.012	m2 227,25
Pour Départs mur et raccords sur huisserie		
Rainurage 2 bandes 	12 mm V.302.012	m2 240,80
Poids du vitrage = 30 kgs/m ²		

Profils de raccords transparents entre vitrages	référence
Joint Clip-In X 	9.004.000 Le ml 8,39
Pour le joint X multiplier le nombre de vitrages bords à bords par la hauteur sous plafonds en ml	
Joint Clip-In H 	9.004.002 Le ml 10,82
Pour le joint H multiplier le nombre d'angle à 90° par la hauteur sous plafonds en ml	
Joint Clip-In T 	9.004.003 Le ml 10,82
Pour le joint T multiplier le nombre d'angle 3 directions par la hauteur sous plafonds en ml	
Livraison des vitrages sur chevalet bois : longueur 2800 X largeur 800 X hauteur 1500	
Chargement maximum 800 kg soit environ 30 m ²	

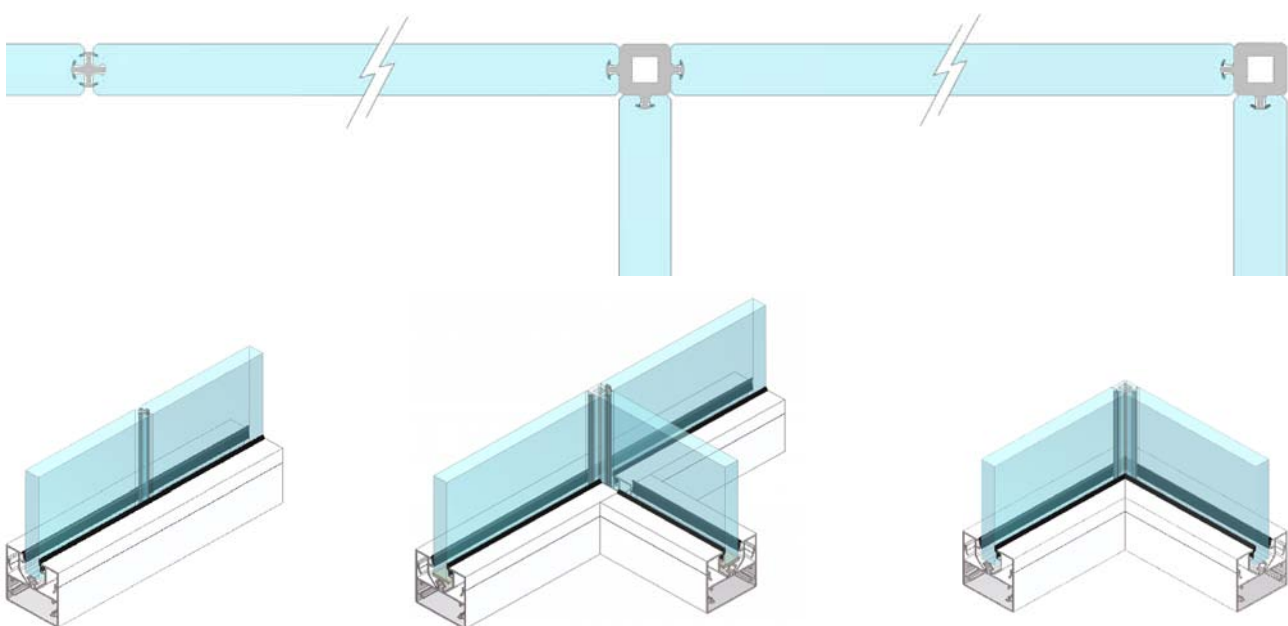
Joints de vitrage	longueur	référence	qté/ carton	qté/ filmage
JOINT CLIP 2 mm 	50,00	9.810	1	1 74,80 <i>noir</i>
JOINT A BOURRER 2 mm 	50,00	9.850	1	1 74,80 <i>noir</i>

Pour verre épaisseur : 10 mm, utiliser : 1 joint clip 2 mm + 1 joint a bourrer 2 mm
 Pour verre épaisseur : 12 mm, utiliser : 1 joint clip 2 mm + 1 joint a bourrer 2 mm

Outils Clip -In	référence	qté/ carton	qté/ filmage
Outil de pose Clip-In 	1,95	1,00	1 236,33
Facilite la mise en place des joints dans la rainure des vitrages			

Le SGG CLIP-IN comporte une rainure, façonnée sur la tranche verticale des vitrages, par une machine spécialement développée à cet effet.

Grâce à des joints de raccords minces et transparents, les panneaux de verre sont clipsés l'un à l'autre, Le système SGG CLIP-IN apporte la démontabilité et la réutilisation de chaque volumes de vitrages Securit.®



Porte Cadre-Alu standard

Les parties vitrées sont équipées de verres feuilletés 33.2 ou verres trempés 6 mm
 Les parties pleines sont équipées de panneaux agglomérés ép: 12 mm
 Décors au choix suivant 8 teintes dans nuancier EKO 18 CORAMINE

prix unitaire hors taxes en Euro

Porte cadre-alu ouvrante		largeur	réf ouvrant	réf semi-fixe	qté/carton	blanc/gris 906/graphite	RAL
Vantail ouvrant pour 1 vantail		Forfait de mise en laquage 304.51 euros par couleur si moins de 60 profils : Délai 2 semaines départ					
Vantail ouvrant et semi-fixe pour 2 vantaux		Equipement sur vantail ouvrant : serrure, cylindre européen et béquilles + rosaces Inox					
		Equipement sur vantail semi-fixe : batée + verrous haut et bas					
		Largeur semi-fixe 710 - 810 - 910					
		Ouvrant	Semi-Fixe				
PLEINE		730	4,107	4,137	1	608,64	699,94
TOUTE HAUTEUR		830	4,108	4,138	1	618,66	711,46
		930	4,109	4,139	1	624,93	718,66
		Prix pour un vantail					
SIMPLE VITRAGE		730	4,117	4,147	1	691,40	795,11
TOUTE HAUTEUR		830	4,118	4,148	1	701,71	806,97
		930	4,119	4,149	1	704,52	810,19
		Prix pour un vantail					
SIMPLE VITRAGE		730	4,167	4,177	1	781,68	898,94
ALLEGE VITRE		830	4,168	4,178	1	792,01	910,81
		930	4,169	4,179	1	802,33	922,68
		Prix pour un vantail					
SIMPLE VITRAGE		730	4,127	4,157	1	730,09	839,60
ALLEGE PLEINE		830	4,128	4,158	1	740,42	851,48
		930	4,129	4,159	1	750,73	863,34
		Prix pour un vantail					
DOUBLE VITRAGE		730	4,417	4,437	1	918,42	1056,19
TOUTE HAUTEUR		830	4,418	4,438	1	933,90	1073,98
		930	4,419	4,439	1	953,24	1096,23
		Prix pour un vantail					
DOUBLE VITRAGE		730	4,407	4,427	1	1168,66	1343,96
TOUTE HAUTEUR		830	4,408	4,428	1	1177,70	1354,35
AVEC STORE		930	4,409	4,429	1	1188,01	1366,21

La teinte des stores est assortie à celle du cadre alu (sauf RAL, sur demande)

AUTRES CONFIGURATIONS SUR DEMANDE

prix unitaire hors taxes en Euro

Porte cadre-alu coulissante		largeur	réf vantail de service et semi-fixe	qté/carton	blanc/gris 906/graphite	RAL
Vantail de service pour 1 vantail		Forfait de mise en laquage 304.51 euros par couleur si moins de 60 profils : Délai 2 semaines départ				
Vantail de service et semi-fixe pour 2 vantaux		Equipement sur coulissant de service et semi-fixe : Poignée cuvette - guidage bas - support porte pour rail coulissant				
PLEINE		730	4,207	1	608,64	699,94
TOUTE HAUTEUR		830	4,208	1	618,66	711,46
		930	4,209	1	624,92	718,66
SIMPLE VITRAGE		730	4,217	1	691,40	795,11
TOUTE HAUTEUR		830	4,218	1	701,71	806,97
		930	4,219	1	704,52	810,20
SIMPLE VITRAGE		730	4,267	1	730,09	839,60
ALLEGE VITREE		830	4,268	1	740,42	851,48
		930	4,269	1	750,73	863,34
SIMPLE VITRAGE		730	4,227	1	781,68	898,94
ALLEGE PLEINE		830	4,228	1	792,01	910,81
		930	4,229	1	802,33	922,68

prix unitaire hors taxes en Euro

Options		blanc/gris 906/graphite	RAL
TRAVERSE DE PORTE	toutes largeurs K.005	95,18	109,46
supplémentaire			
VITRAGE OPALE	plus value au m2 (dimension de la porte complète)	172,05	
PORTES EN KIT	préciser "en kit" 4.368.		moins value - 24 %
sans vitrage			
et sans panneaux			
SERRURE à rouleau	plus value 4.997.000 1	114,75	
Plinthe automatique	830 6.010.830 1	51,09	
pour porte ouvrante	930 6.010.930 1	51,66	

Recoupable de 10 cm

prix unitaire hors taxes en Euro

Porte Cadre-Alu sur mesure

Les parties vitrées sont équipées de verres feuilletés 33.2 ou verres trempés 6 mm

Les parties pleines sont équipées de panneaux agglomérés ép: 12 mm

Décors au choix suivant 8 teintes dans nuancier EKO 18 CORAMINE

prix unitaire hors taxes en Euro

Vantail ouvrant assemblé	largeur	référence	qté/carton	blanc/gris 906/graphite	RAL
--------------------------	---------	-----------	------------	-------------------------	-----

Forfait de mise en laquage 304.51 euros par couleur si moins de 60 profils : Délai 2 semaines départ

Equipement sur vantail ouvrant : serrure, cylindre européen et béquilles + rosaces Inox

Equipement sur vantail semi-fixe : batée + verrous haut et bas

Equipement sur vantail coulissant : poignée cuvette- guidage bas - support porte pour rail coulissant

**PLEINE
TOUTE HAUTEUR**
hauteur maxi 3000 mm



de 0.5 a 0.7 m2	Réf Ouvrant 4.10H.XXX	1	545,32	627,12
de 0.71a 0.9 m2	-	1	606,60	697,59
de 0.91 a 1.2 m2	Réf Semi - fixe 4.23H.XXX	1	674,13	775,25
de 1.21 a 1.7 m2	-	1	749,17	861,55
de 1.71 a 2.2 m2	Réf Coulissant 4.20H.XXX	1	822,96	946,41
de 2.21a 3.1 m2	-	1	905,51	1041,33

**SIMPLE VITRAGE
TOUTE HAUTEUR**
hauteur maxi 3000 mm



de 0.5 a 0.7 m2	Réf Ouvrant 4.11H.XXX	1	619,48	712,40
de 0.71a 0.9 m2	-	1	689,10	792,46
de 0.91 a 1.2 m2	Réf Semi - fixe 4.14H.XXX	1	765,81	880,68
de 1.21 a 1.7 m2	-	1	851,06	978,72
de 1.71 a 2.2 m2	Réf Coulissant 4.21H.XXX	1	934,89	1075,12
de 2.21a 3.1 m2	-	1	1028,66	1182,96

**SIMPLE VITRAGE
ALLEGE PLEINE**
hauteur maxi 3000 mm



de 0.51 a 0.7 m2	Réf Ouvrant 4.12H.XXX	1	653,58	751,62
de 0.71 a 0.9 m2	-	1	727,46	836,58
de 0.91 a 1.2 m2	Réf Semi - fixe 4.15H.XXX	1	808,44	929,70
de 1.21 a 1.7 m2	-	1	987,47	1135,58
de 1.71 a 2.2 m2	Réf Coulissant 4.26H.XXX	1	1085,49	1248,31
de 2.21 a 3.1 m2	-	1	1194,90	1374,14

**SIMPLE VITRAGE
ALLEGE VITREE**
hauteur maxi 3000 mm



de 0.5 a 0.7 m2	Réf Ouvrant 4.16H.XXX	1	700,46	805,53
de 0.71 a 0.9 m2	-	1	777,18	893,76
de 0.91 a 1.2 m2	Réf Semi - fixe 4.17H.XXX	1	865,27	995,06
de 1.21 a 1.7 m2	-	1	960,46	1104,53
de 1.71 a 2.2 m2	Réf Coulissant 4.21H.XXX	1	1055,66	1214,01
de 2.21 a 3.1 m2	-	1	1160,81	1334,93

**DOUBLE VITRAGE
TOUTE HAUTEUR**
830 hauteur maxi 3000 m_{TH}
930 hauteur maxi 2800 m_{TH}
1030 hauteur maxi 2600 m_{TH}



de 0.5 a 0.7 m2	Réf Ouvrant 4.41H.XXX	1	813,08	935,04
de 0.71 a 0.9 m2	-	1	917,85	1055,53
de 0.91 a 1.2 m2	Réf Semi - fixe 4.48H.XXX	1	1018,72	1171,53
de 1.21 a 1.7 m2	-	1	1132,38	1302,24
de 1.71 a 2.2 m2	-	1	1246,05	1432,96
de 2.21 a 2.7 m2	-	1	1369,65	1575,10

**DOUBLE VITRAGE
TOUTE HAUTEUR
AVEC STORE**
830 hauteur maxi 3000 m_{TH}
930 hauteur maxi 2800 mm
1030 hauteur maxi 2600 mm



de 0.5 a 0.7 m2	Réf Ouvrant 4.40H.XXX	1	969,16	1114,54
de 0.71 a 0.9 m2	-	1	1156,54	1330,02
de 0.91 a 1.2 m2	Réf Semi - fixe 4.42H.XXX	1	1284,41	1477,07
de 1.21 a 1.7 m2	-	1	1427,91	1642,09
de 1.71 a 2.2 m2	-	1	1569,98	1805,48
de 2.21 a 2.7 m2	-	1	1727,70	1986,85

Preciser la position du bouton de commande de store

La teinte des stores est similaire à celle du cadre alu (sauf RAL, sur demande)

Largeur maximum pour portes ouvrantes = 1030 mm

Largeur maximum pour portes coulissantes assemblées = 1200 mm au dela porte livrée en kit

Largeur minimum pour portes "ouvrantes et semi-fixe" = 430 mm : Avec stores 730 mm mini

Mise en fabrication après approbation des plans

Kit chariot supplémentaire
Pour porte coulissante larg 1200 mm

6-930-000	1	75,00
-----------	---	-------

Comprenant: 1 sachet chariot + 2 supports cadre alu et contre plaque

OPTION CREMONE
Pour condamnation 1 point



4.995	222,82
-------	--------

Comprenant: cylindre + coffre crémons + triangle

Hauteur axe poignée cuvette = 1198 mm

prix unitaire hors taxes en Euro

Accessoires portes

prix unitaire hors taxes en Euro

Kit rail coulissant en applique	longueur	référence	qté/carton	blanc/gris 906/graphite	RAL
Pour portes cadre alu ou portes bois					
Forfait de mise en laquage 304,51 euros par couleur si moins de 60 profils : Délai 2 semaines départ					
ENSEMBLE RAIL 1 VANTAIL	3,00	4.313	1	627,33	721,43
	Comprenant : Rail, bandeau, 2 chariots, 1 guide bas, 2 butées de chariot, 1 butoir de porte et 2 bouchons de rail				
ENSEMBLE RAIL 2 VANTAUX	3,00	4.314	1	730,08	839,59
	5,00	4.315	1	811,20	932,88
Comprenant : Rail, bandeau, 4 chariots, 2 guides bas, 4 butées de chariot, 2 butoirs de porte et 2 bouchons de rail					
BANDEAU SUPPLEMENTAIRE	3,00	D.C05	1	95,53	101,58
	Bandeau longueur unitaire maxi 3 m				

Kit guichets coulissants	largeur	référence	qté/carton	blanc/anodisé	
Pour largeur module 1200 mm					
Le vitrage 6 ou 8 mm n'est pas inclus					
KIT GUICHET	1,20	4.912	1	223,85	
	sans serrure				
SERRURE		1.919	1	46,03	<i>nickelé</i>
	optionnelle				
La hauteur des verres définit la hauteur du guichet. hauteur limite 1,60 m et largeur maxi 1.18 m					
verre de 6 mm joint a bourrer fourni					
verre de 8 mm utiliser du silicone transparent					

Equipements clarit	référence	qté/carton	blanc / noir / anodisé	
KIT EQUIPEMENT CLARIT 1 VANTAIL	6.070	1	329,57	
	comprenant: serrure de milieu, canon, 2 paumelles + contres plaques et vis			
KIT EQUIPEMENT CLARIT 2 VANTAUX	6.080	1	752,44	
	comprenant: serrure de milieu, canon, 4 paumelles + contres plaques et vis gâche répétition, verrous haut et bas			

Accessoires huisseries	longueur	référence	qté/carton	blanc/gris 906/graphite	RAL
Tous ces accessoires sont déjà compris dans le kit huisserie					
PROFIL HUISSERIE	4,25	5.304	4	140,15	161,17
KIT 3 PAUMELLES		1.403	1	51,90	59,69
CAPOT CACHE RAINURE	2,00	9,2	50	3,87	<i>noir</i>
KIT JOINT 1V HUI BOIS ou C. ALU	5,20	J.001.000	1	23,77	<i>noir</i>
KIT JOINT 2V HUI BOIS ou C. ALU	5,20	J.002.000	1	24,58	<i>noir</i>
KIT JOINT 1V - 2V HUI BOIS ou C. ALU	5,20	J.003.000	1	40,72	<i>noir</i>
Sachets comprenant : joints + 2 équerres huisserie + vis + gâche adaptée					
IMPOSTE FILANTE	5,20	J.101.000	1	29,64	<i>noir</i>
	5,20	J.102.000	1	36,14	<i>noir</i>
	5,20	J.103000	1	42,07	<i>noir</i>
Sachets comprenant : joints + 2 équerres huisserie + vis + gâche adaptée					

prix unitaire hors taxes en Euro

Rail Coulissant automatique en applique

LA PORTE AUTOMATIQUE D'INTERIEUR

Sens d'ouverture universel , droite ou gauche
 Pour porte 1 vantail largeur 830 - 930 - 1030
 Pour porte 2 vantaux largeur 2x515 - 2x615 - 2x715
 (poids maximum 60 kg)
 Alimentation 230 V

Interdit en issue de secours



prix unitaire hors taxes en Euro

Rail coulissant électrique	Type	référence	qté/ carton	blanc/ gris 906/ graphite/RAL
----------------------------	------	-----------	-------------	-------------------------------

Forfait de mise en laquage 304.51 euros par couleur si moins de 60 profils : Délai 2 semaines départ



1 vantail	4,801	1	2489,84
2 vantaux	4,802	1	3085,80

Comprenant : Rail motorisé, bandeau laqué, pattes de suspension porte et guide bas , 2 câbles 3 m pour commande par bouton poussoir (non fourni)
 A rajouter : Porte(s) bois ou cadre-alu, Options d'ouverture

prix unitaire hors taxes en Euro

Options d'ouvertures	référence	qté/ carton	
----------------------	-----------	-------------	--

Prenez conseil auprès de votre commercial pour le choix des options d'ouverture

DETECTEUR
INFRAROUGE



1,801	1	407,76	noir
-------	---	--------	------

Comprenant : Câblage 2 m + connecteurs
 Prévoir un détecteur infrarouge par face cloison

DÉTECTEUR
PRÉSENCE
et MOUVEMENT
(Obligatoire pour
lieux publics)



1,802	1	646,80	noir
-------	---	--------	------

Comprenant : Câblage 2 m + connecteurs
 Agit sur une face de la cloison et sous le passage
 Prévoir en complément une option d'ouverture pour l'autre face cloison

prix unitaire hors taxes en Euro

Options de verrouillage	référence	qté/ carton	
-------------------------	-----------	-------------	--

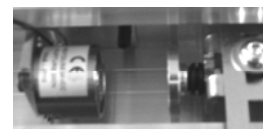
Plus value à rajouter au prix du rail coulissant

CONTACT A CLÉ
+ VERROUILLAGE
A VENTOUSE
(Interdit pour
lieux publics)



1,803	1	379,64
-------	---	--------

Comprenant : Câblage 2 m + connecteurs



La ventouse s'intègre à l'intérieur du rail automatique.

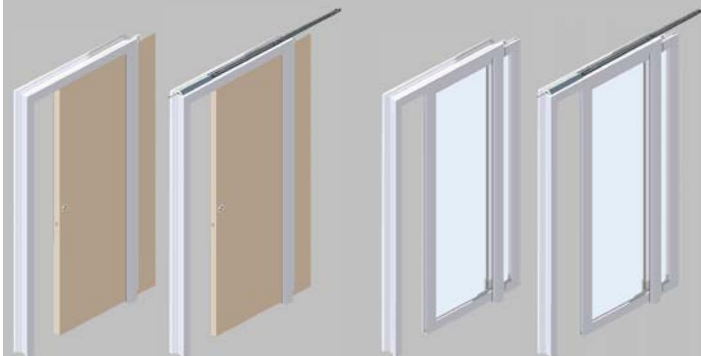
NAVIBLOC Bloc porte coulissant escamotable

Pour cloison Gamme S ou Gamme i
 Manuel ou motorisé

Porte Bois 1 vantail
 largeur 830 - 930
 hauteur 2040 mm

Porte cadre aluminium 1 vantail
 largeur 930 pour passage libre 900 mm
 hauteur 2040 mm

Motorisation encastrée et invisible
 Préréglage standard pour un démarrage rapide
 Détection d'obstacle et retour de 30 cm
 Vitesse maximale 0.3 m/s
 Désaccouplement de la porte
 Alimentation 24 V à partir d'un transformateur livré



(poids maximum embarqué 60 kg)



Interdit en issue de secours
 Interdit dans les établissements recevant du public

Disponible sur commande : nous consulter

Documentations

	Type	référence	Qté/ filmage	qté/ carton	
Kybloc	Plaquette Kybloc	D.200.020	1	240	
	Plaquette Navibloc manuelle	D.200.025	1		
	Plaquette Navibloc complète	D.200.026	1	240	Disponible prochainement
Clipper	Tarif Clipper 11/2	D.200.000	50	250	
	Plaquette Gamme S	D.200.007	1	240	
	Plaquette Gamme i	D.200.015	1	240	Disponible prochainement
Guide technique	Guide technique Clipper	D.200.030	20	60	
Surface de Vie	Catalogue Surface de Vie	D.000.001	20	60	

Maquettes

Maquettes KYBLOC	Maquette châssis vitré Kybloc	D.200.056	1		
	Maquette PCE Navibloc manuelle	D.200.055	1		Fabrication sur demande
Maquettes Clipper	Maquette S7 couvre joint	D.200.050	1		
	Maquette i FIL	D.200.052	1		Fabrication sur demande
	Maquette i ZEN verre bord à bord	D.200.053	1		Fabrication sur demande
Boites Démo Clipper	Boites Démo Gamme S	D.200.060	1		
	Boites Démo Gamme i	D.200.061	1		
	Boites Démo Gamme i ZEN Clip In	D.200.062	1		Fabrication sur demande
Nuancier	Nuancier 3 teintes ossatures	D.200.040	1		

Sites Internet

www.clipper.fr

[PRODUITS](#) | [TARIF](#) | [ENTREPRISES PARTENAIRES](#) | [ACCÈS CLIENTS](#) | [QUI SOMME NOUS](#) → [CONTACT](#)

[Gamme S](#) | [Gamme i](#) | [Gamme A](#) | [Porte cadre alu.](#) | [Kyblok](#)

Accédez à l'intégralité de nos documents Pdf
Fiches techniques
PV acoustiques

Accédez au logiciel Chiffrag CLIPPER
Pour calculer vos débours d'ossatures et remplissages

www.agencementtertiaire.fr

[OFFRE](#) | [SERVICES](#) | [SOLUTIONS](#) | [RÉFÉRENCES](#) | [ACTUALITÉS](#) | [CONTACT](#)

Accédez à l'offre dédiée de 8 marques complémentaires et leurs solutions communes pour cloison de bureau

TERTIAIRE des surfaces de vie
 partenaires du Groupe Saint-Gobain

Ossature - Panneaux - Verres - Stores - Portes - Systèmes coulissants

Utilisez l'outil descriptif technique pour la description simple et précise de vos modules cloisons et choix produits.

Sept Marques, acteurs clés du marché de l'agencement tertiaire proposent une vision nouvelle de l'agencement. Découvrez sur ce site

► **Clipper**
 Fabricant de profils pour cloisons de bureaux. Un grand choix de systèmes de cloisonne pour structurer les

CONDITIONS GENERALES DE VENTE

Art. I - CHAMP D'APPLICATION

Les présentes Conditions Générales de Vente annulent et remplacent celles précédemment communiquées. Sauf stipulations contraires et constatées par écrit, les présentes Conditions Générales de Vente s'appliquent à toutes les marchandises vendues par la société CORAMINE à l'Acheteur en France métropolitaine.

Elles s'appliquent nonobstant toutes clauses contraires de conditions générales d'achat de l'Acheteur, sauf acceptation expresse de ces dernières par CORAMINE, une telle acceptation ne pouvant avoir pour objet, le cas échéant, que de compléter les Conditions Générales de Vente en cas de silence de celles-ci. CORAMINE se réserve la faculté de modifier ses Conditions Générales de Vente à tout moment.

Art. II - COMMANDES

Les commandes doivent comporter tous renseignements nécessaires à leur bonne exécution. Elles n'engagent CORAMINE qu'après acceptation écrite par cette dernière, matérialisée par un accusé réception de commande. Les commandes sont satisfaites en fonction des possibilités de production et d'approvisionnement. Il est convenu que toute commande qui ne fait l'objet d'aucune modification par l'Acheteur après avoir été réceptionnée par CORAMINE constitue une commande ferme.

Chaque commande implique l'acceptation par l'Acheteur de l'intégralité des Conditions Générales de Vente, ainsi que des tarifs en vigueur, à l'exclusion de tout autre document émis par CORAMINE, tel que prospectus ou catalogue, qui ne peut revêtir qu'une valeur informative et n'engage pas CORAMINE.

Art. III - PRIX

Les prix s'entendent nets, hors taxes, départ usine (EXW site CORAMINE spécifié dans l'accusé de réception de commande : Incoterms 2010). Toute commande sera facturée au prix du tarif en vigueur au jour de la date de livraison souhaitée par l'Acheteur aux termes de ladite commande, sans préjudice des éventuels rabais, remises et ristournes auxquels l'Acheteur pourrait prétendre.

Les prix peuvent être modifiés par CORAMINE à tout moment moyennant le respect d'un préavis de trente (30) jours.

Art. IV - LIVRAISON

IV-1 Délais

Les délais de livraison communiqués par CORAMINE à ses Acheteurs sont indicatifs.

La responsabilité de CORAMINE ne peut être engagée en cas de non respect de ceux-ci.

Le dépassement des délais de livraison indiqués par CORAMINE ne donne pas droit à l'Acheteur d'annuler les commandes en cours, de différer le règlement, de refuser les marchandises, ni de réclamer des pénalités de retard ou des dommages-intérêts.

CORAMINE sera déchargée de ses obligations de livrer l'Acheteur dans les cas suivants :

- force majeure : épidémie, guerre, réquisition, incendie, inondation, pénurie de matière première, grève, lock-out, et tout autre évènement indépendant de la volonté de CORAMINE susceptibles d'arrêter, de réduire ou de retarder la fabrication ou le transport des marchandises.
- non respect par l'Acheteur des conditions de paiement afférentes à des livraisons précédentes, et ce jusqu'à ce que lesdites conditions aient été remplies.

IV-2 Modalités

Même convenues franco, les marchandises voyagent aux risques et périls de l'Acheteur, et ce, même si le transfert de propriété des marchandises n'est pas encore réalisé au profit de l'Acheteur en application des dispositions de l'article VI ci-après.

L'Acheteur s'engage à vérifier l'état et la quantité des marchandises livrables au moment de la réception de celles-ci et, en cas d'avaries ou de manquants, à accomplir les formalités prévues par l'article L. 133-3 du Code de commerce et à adresser sans délai une copie de la déclaration à CORAMINE.

Art. V - PAIEMENT

V-1 Délais et modalités

Les factures doivent être réglées par lettre de change relevé (LCR) ou tout autre moyen convenu entre les parties, dans un délai maximum de quarante cinq (45) jours fin de mois, indépendamment de la date de réception des Marchandises par l'Acheteur. Les traites acceptées doivent être retournées dans les douze (12) jours suivant leur émission. Ce délai s'applique également si l'Acheteur émet lui-même ses titres de paiement.

Le recours à un autre moyen de paiement est subordonné à l'accord préalable et exprès de CORAMINE, le délai de règlement de quarante cinq (45) jours fin de mois susvisé devant être respecté en toutes hypothèses.

Aucune compensation ne peut être effectuée par l'Acheteur avec une de ses créances.

Les déductions d'office de la part de l'Acheteur, pour quelque motif que ce soit, ne sont pas autorisées. A défaut, l'Acheteur engagera sa responsabilité civile dans les conditions de l'article L. 442-6-I 8° du Code de commerce. Toute déduction non convenue au préalable constituera un incident de paiement justifiant de plein droit la suspension des livraisons des commandes en cours et à venir.

V-2 Escompte

Pour tout règlement réalisé avant la date d'échéance, il sera calculé un escompte de 6% l'an, net de taxe, prorata temporis.

V-3 Défaut de paiement à l'échéance

Le non paiement d'une facture à son échéance entraînera de plein droit l'exigibilité immédiate des factures émises et le paiement à la livraison de toute commande ultérieure.

L'absence totale ou partielle de règlement à l'échéance prévue donnera lieu de plein droit au paiement par l'Acheteur d'intérêts de retard, calculés prorata temporis à compter du 46ème jour fin de mois suivant la date d'émission de la facture non réglée, sur la base de trois fois le taux d'intérêt légal en vigueur, conformément à l'article L. 441-6 du Code de commerce.

Art. VI - RESERVE DE PROPRIETE

LE TRANSFERT DE PROPRIETE DES MARCHANDISES VENDUES EST SUBORDONNE AU COMPLET PAIEMENT DE LEUR PRIX.

CORAMINE pourra se prévaloir de la présente clause de réserve de propriété huit (8) jours après l'envoi d'une mise en demeure de payer, par lettre recommandée avec accusé de réception, adressée à l'Acheteur et restée sans effet. Les marchandises devront alors être restituées à CORAMINE immédiatement aux frais, risques et périls de l'Acheteur qui s'y oblige et ce, sur simple demande. L'Acheteur s'oblige à tout moment l'identification et la revendication des marchandises, étant convenu que les marchandises en stock seront considérées comme étant impayées, jusqu'à concurrence des sommes dues.

Art. VII - GARANTIES

En cas d'erreur ou de vice apparent constaté lors de la livraison des marchandises, l'Acheteur doit adresser une réclamation motivée à CORAMINE dans un délai de huit (8) jours à compter de la réception des marchandises. Passé ce délai, aucune réclamation ne sera acceptée.

Lesdites réclamations ne donnent pas droit à l'Acheteur de différer le règlement des marchandises réceptionnées par lui conformes à la commande et sans vice apparent.

CORAMINE se réserve le droit de procéder à toute constatation et vérification sur place.

Si la réclamation est effectuée dans le délai de huit (8) jours susvisé, CORAMINE procédera à ses frais au remplacement des marchandises reconnues contradictoirement non conformes, à l'exclusion de toute indemnité ou dommages-intérêts, ainsi que des frais de pose et de dépose et des frais de magasinage.

Les vices cachés sont garantis dans les termes des articles 1641 et suivants du Code civil.

L'Acheteur ne pourra pas obtenir le remplacement des marchandises détériorées postérieurement à leur livraison.

L'Acheteur reconnaît avoir pris connaissance des caractéristiques techniques et des applications des marchandises vendues, ainsi que de l'absolue nécessité de respecter les conditions d'utilisation définies notamment par les règles de l'art, D.T.U., avis techniques ou cahiers des charges en vigueur. Seul le strict respect de ces conditions permet une utilisation adéquate des marchandises vendues, ce que l'Acheteur reconnaît.

Art. VIII - CLAUSE RÉSOLUTOIRE

En cas d'inexécution par l'Acheteur de l'une quelconque de ses obligations ou dès changement de sa situation susceptible d'entraîner un risque d'incident de paiement, et a fortiori en cas d'incident de paiement, CORAMINE pourra procéder à la résolution de plein droit des ventes et commandes en cours par l'envoi d'une lettre recommandée avec accusé de réception adressée à l'Acheteur, sans préjudice de toute éventuelle demande de dommages et intérêts en réparation des dommages subis de ce fait.

Art. IX - DROIT APPLICABLE - ATTRIBUTION DE JURIDICTION

Les relations entre l'Acheteur et CORAMINE sont soumises au droit français.

TOUS LES LITIGES QUI POURRAIENT S'ÉLEVER ENTRE CORAMINE ET L'ACHETEUR SERONT DE LA COMPETENCE EXCLUSIVE DU TRIBUNAL DE COMMERCE DE NANTERRE, AUQUEL IL EST FAIT EXPRESSÉMENT ATTRIBUTION DE JURIDICTION, MEME EN CAS DE PLURALITE DE DE- FENDEURS.

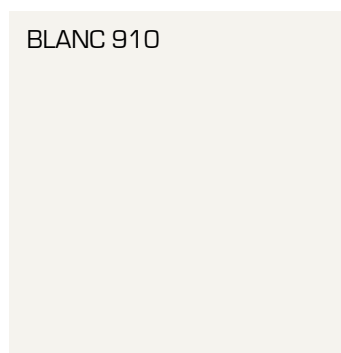
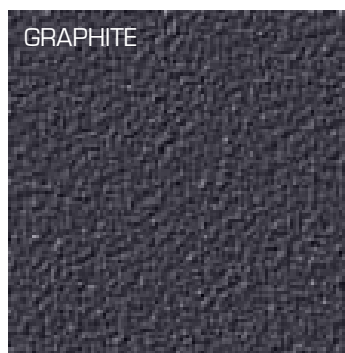
CORAMINE

Société par Actions Simplifiée au capital de 736.400 euros

Siège social : 2 rue Etienne Audibert - 60300 SENLIS

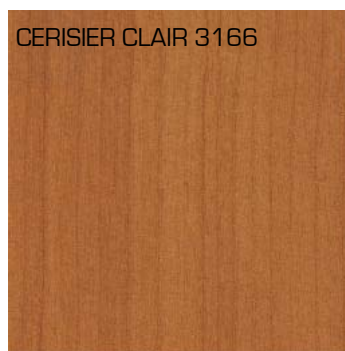
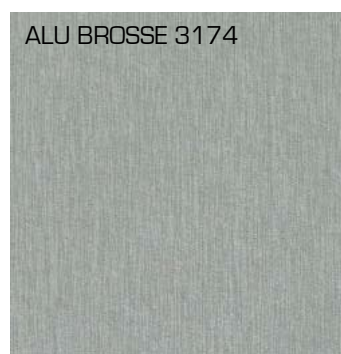
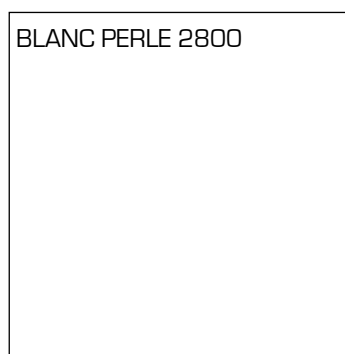
R.C.S. COMPIEGNE 775 674 096

TEINTES OSSATURE



DÉCORS PANNEAUX POUR

CLOISONNETTES PAYSAGE - PORTES KYBLOC - PORTES CADRE-ALU



SUIVANT NUANCIER CORAMINE

ATTENTION

Ces teintes sont une reproduction imprimée quadrichromie.