

DESCRIPTIF TECHNIQUE

Clipper
PROFILS pour CLOISONS

GAMME ELANCE



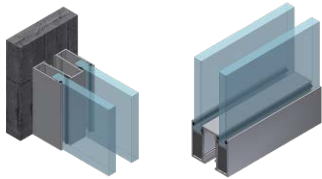
Cloison ELANCE double vitrage

1/1

01/09/16

Marque CLIPPER gamme ELANCE finition double vitrages liaisonnés bord à bord.

Ossature composée d'une lisse aluminium ELANCE de largeur 58 mm par hauteur 50 mm pour liaisons sur sols finis, plafonds et murs de départ.



Couleur de l'ossature au choix dans les trois teintes standards CLIPPER

- Blanc 910 (RAL 9010).
- Graphite.
- Anodisé naturel.

Ou sur commande au choix dans le nuancier RAL.

-Raccords entre lisses horizontales par 2 éclisses acier 1-820 et vis autoforeuses de 3.5x3mm.



-Raccords entre lisses horizontales et verticales par 2 équerres acier 1-800 et vis autoforeuses de 3.5x3mm.



Vitrages

- Remplissages en verre trempé SGG SECURIT® ou verre feuilleté STADIP® d'épaisseurs 10 mm, 12 mm ou 15 mm avec façonnage des bords verticaux en joint plat poli.

Raccords verticaux des volumes vitrés par joints collés en ruban adhésifs VHB 3M transparent (4918 ép. 2mm) et primaire d'accrochage 3M 94.

- Réglage et calage de chaque volume vitré par mise en place dans la rainure des lisses basse de deux cales spéciales 1-800 en ABS moulé permettant un réglage de la hauteur des verres de 10 mm.



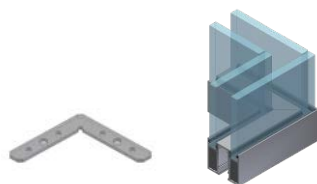
- Performances acoustiques selon choix des vitrages

L'ensemble de nos tests acoustiques sont disponibles au téléchargement sur le site www.clipper.fr

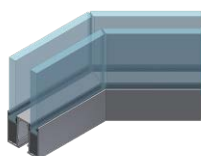
- **Rw (C ; Ctr) = 41** (0 ; -4) dB avec double vitrages feuilletés 55/2.
Rapport n° BEB2.G6051-1
- **Rw (C ; Ctr) = 42** (-1 ; -4) dB avec vitrage feuilleté 66/2 Silence + 55/2.
Rapport n° BEB2.G6052-1
- **Rw (C ; Ctr) = 43** (-1 ; -4) dB avec vitrage feuilleté 46/2 Silence + 66/2 Silence.
Rapport provisoire n° BEB2.H6028 essai 3

Liaisons entre cloisons ELANCE.

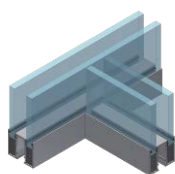
Raccords d'angles droits par coupe d'onglet sur lisses hautes et basses et liaisons par équerre acier 1-850 et vis autoforeuses de 3.5x3mm.



Raccords d'angles ouvert par coupe d'onglet sur lisses hautes et basses.



Raccords entre cloisons de refends et de circulations par coupes droites et entaille des lisses sur circulations.



Sur l'ensemble des angles, raccords verticaux des volumes vitrés par joints collés en ruban adhésifs VHB 3M transparents (4918 ép. 2mm) et primaire d'accrochage 3M 94.

Finition d'about de cloison.

- **Sur lisse** aluminium ELANCE de largeur 58 mm par hauteur 50 mm avec clipage du capot baie libre 5-8133.

Fixation haute et basse entre profils par perçage et mise en place de 2 inserts 1-840.



Alimentation électrique verticale pour courants forts

- Alimentation électrique verticale depuis plafond par clipage et vissage sur montant d'hubriserie d'une plinthe aluminium simple compartiment réf CLIPPER 5-8223 et de son capot d'habillage réf CLIPPER 5-713, laqués dito cloison de section 58 x 82 mm avec rainure pour clipage des appareillages type Mosaïc.

