

## TECHNISCHE GEGEVENS

**Clipper**  
PROFILS pour CLOISONS

**ELANCE-SERIE**



ELANCE-scheidingswand  
met enkel glas, gecentreerd

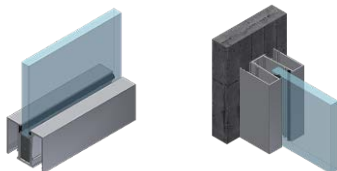
1/3

01/09/16

**ELANCE-scheidingswand van het merk CLIPPER met enkele beglazing, gecentreerd, rand tegen rand geplaatst.**

Het **frame** bestaat uit een aluminium ELANCE-ligger van 58 mm breed en 50 mm hoog ref 5-8113 voor verbindingen op afgewerkte vloeren, plafonds en muurstukken.

De montage moet conform DTU 35.1 en de aanbevelingen in het technische handleiding van de ELANCE-scheidingswand worden uitgevoerd.



De kleur van het frame is naar keuze in de drie standaardkleuren van CLIPPER

- Wit 910 (RAL 9010).
- Grafiet.
- Naturel geanodiseerd.

Of op bestelling naar keuze uit de RAL-kleurenwaaier.

-De verbindingen tussen de horizontale liggers worden gemaakt door het vastschroeven van een stalen verbindingssplaat 1-820 en zelftappende schroeven van 3,5x19 mm.



-De verbindingen tussen de horizontale en verticale liggers worden gemaakt door het vastschroeven van een stalen hoekstuk 1-800 en zelftappende schroeven van 3,5x3 mm.



### **Beglazing**

- De panelen zijn van SGG SECURIT® hardglas of STADIP® gelaagd glas, dikte 10 mm, 12 mm of 15 mm, verticale randen plat-poly geslepen.

De verticale verbindingen van de glasvolumes worden uitgevoerd met verlijmde voegen van transparante tape VHB 3M (4918, dikte 2 mm) en hechtprimer 3M 94.

- De stelling van elke ruit gebeurt door het aanbrengen van twee speciale wiggen 1-800 van gegoten ABS in de groef van de onderste liggers om de hoogte van de glaspanelen met 10 mm te kunnen wijzigen.



### - Geluiddempende eigenschappen afhankelijk van de gekozen beglazing

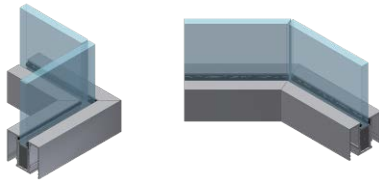
Al onze geluidstests kunnen worden gedownload op de website

[www.clipper.fr/nl](http://www.clipper.fr/nl)

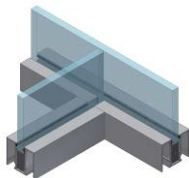
- **De geluidsisolatie  $R_w$  (C ; Ctr) = 34** (0 ; -2) dB wordt verkregen met gebruik van gelaagd glas 55/2.  
Rapport nr. BEB2.H6028 test 16
- **De geluidsisolatie  $R_w$  (C ; Ctr) = 38** (-1 ; -3) dB wordt verkregen met gebruik van gelaagd glas 66/2 Silence.  
Rapport nr. BEB2.H6028 test 15

### Verbindingen van glazen ELANCE-scheidingswanden, rand tegen rand geplaatst.

De verbindingen van de rechte hoeken of open hoeken worden uitgevoerd met versteksneede op de bovenste en onderste liggers en verbonden door het vastschroeven van een stalen hoekstuk 1-850 en zelftappende schroeven van 3,5x19 mm.



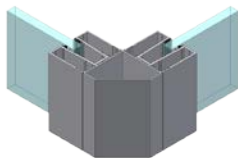
De verbindingen tussen dwarsscheidingswanden en circulatiescheidingswanden worden uitgevoerd met haakse snedes van de dwarsliggers en op maat gezaagde liggers op de circulatiescheidingswanden.



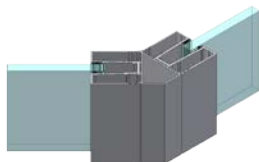
Op alle hoeken worden de verticale verbindingen van de glasvolumes uitgevoerd met verlijmde voegen van transparante tape VHB 3M (4918, dikte 2 mm) en hechtprimer 3M 94.

## Verbindingen van ELANCE-scheidingswanden met aluminium profielen

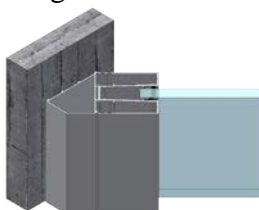
De verbindingen van de rechte hoeken worden uitgevoerd door het plaatsen van een hoekprofiel ELANCE 90° ref 5-8243 en twee ELANCE-liggers ref 5-8113 ertegenaan vastgeschroefd met zelftappende schroeven 3,5x19 mm met een hartafstand van 500 mm..



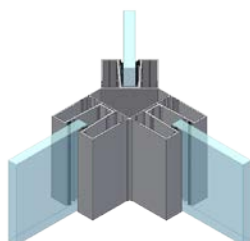
De verbindingen van de open hoeken worden uitgevoerd door het plaatsen van een hoekprofiel ELANCE 135° ref 5-8233 en twee ELANCE-liggers ref 5-8113 ertegenaan vastgeschroefd met zelftappende schroeven 3,5x19 mm met een hartafstand van 500 mm..



De schotverbindingen met een hoek van 45° worden uitgevoerd door het plaatsen van een hoekprofiel ELANCE ref 5-8233 en een ELANCE-ligger ref 5-8113 ertegenaan vastgeschroefd met zelftappende schroeven 3,5x19 mm met een hartafstand van 500 mm..



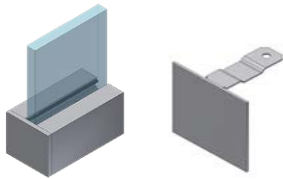
De drieweg hoekverbindingen worden uitgevoerd door het plaatsen van een hoekprofiel ELANCE 90° ref 5-8243 en drie ELANCE-liggers ref 5-8113 ertegenaan vastgeschroefd met zelftappende schroeven 3,5x19 mm met een hartafstand van 500 mm..



In geval van een deur die begint op het hoekstuk, wordt de staander van het kozijn rechtstreeks op het hoekprofiel vastgeschroefd met zelftappende schroeven 4,2 x 32 mm met een hartafstand van 500 mm.

### **Afwerking van eindstuk scheidingswand.**

- Op vrij geplaatste glasplaten is de afwerking van het eindstuk van de scheidingswand uitgevoerd met haakse snede op de liggers en een afdekking met eindkap van aluminium ref 1-830.



- Op de ELANCE-ligger is de afwerking uitgevoerd door plaatsing van een afdekking voor open eindprofiel 5-8123.

De bevestiging boven en onder tussen profielen wordt uitgevoerd door voorboren en aanbrengen van 2 inzetstukken 1-840.



### **Verticale stroomvoorziening voor hoogspanningsstroom**

- De verticale stroomvoorziening vanuit het plafond wordt uitgevoerd door schroefbevestiging van een aluminium plint met één kabelkanaal ref CLIPPER 5-8223 en bijbehorende afdekkap ref CLIPPER 5-713 op een staander van het kozijn, in de kleur van de scheidingswand met dwarsdoorsnede 58 x 82 mm, met groef voor plaatsing van Mosaïc-apparatuur.

