

# DESCRIPTIF TECHNIQUE

**Clipper**  
PROFILS pour CLOISONS

**GAMME ELANCE**



Portes verres ouvrantes  
dans huisserie toute hauteur  
pour Cloison ELANCE  
double ou simple vitrage

1/1

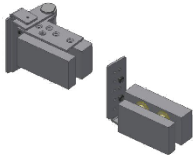
01/09/16

## Marque CLIPPER gamme ELANCE

- Portes en verre trempé transparent ép. 12 mm.
- Equipement standard sur ouvrant avec serrure clarit et cylindre à clef réf CLIPPER 6-870 finition alu brossé.
- Equipement standard sur semi-fixe avec gâche répétition + verrous haut et bas réf CLIPPER 6-875 finition alu brossé..



Fixation de la porte sur huisserie avec kit pivot finition inox sur verre ouvrant et semi-fixe réf CLIPPER 4-870.



Couleur de l'ossature et des huisseries au choix dans les trois teintes standards CLIPPER :

- Blanc 910 (RAL 9010).
- Graphite.
- Anodisé naturel.

Ou sur commande au choix dans le nuancier RAL.

Largeurs porte en un vantail au choix :

- Largeur standard 830 mm
- Largeur standard 930 mm
- Largeur sur mesure jusqu'à 1030 mm

Fiche d'usinage ouvrant **FRV12O1VR**

Largeurs portes en deux vantaux au choix :

- Largeur standard ouvrant et semi-fixe 2 x 830 mm  
Ou ouvrant 830 + semi-fixe tiercé 730 ou 630 ou 530
- Largeur standard ouvrant et semi-fixe 2 x 930 mm  
Ou ouvrant 930 + semi-fixe tiercé 730 ou 630 ou 530

Fiche d'usinage ouvrant **FRV12O1VR**

Fiche d'usinage semi-fixe **FRV12OSFR**

Hauteur sur mesure jusqu'à 3000 mm.



L'ensemble de nos fiches d'usinages sont disponibles au téléchargement sur le site [www.clipper.fr](http://www.clipper.fr)