

## DESCRIPTIF TECHNIQUE

**Clipper**  
PROFILS pour CLOISONS

**GAMME ELANCE**

Portes verres dans huisserie incluse  
pour Cloison ELANCE  
double ou simple vitrage

1/1

01/09/16

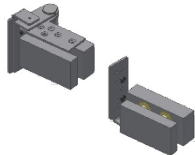


### Marque CLIPPER gamme ELANCE

- Portes verre trempé transparent ép. 12 mm.
- Equipement standard sur ouvrant avec serrure clarit et cylindre à clef réf CLIPPER 6-870 finition alu brossé.
- Equipement standard sur semi-fixe avec gâche répétition + verrous haut et bas réf CLIPPER 6-875 finition alu brossé..



Fixation de la porte sur huisserie avec kit pivot finition inox sur verre ouvrant et semi-fixe réf CLIPPER 4-870.



Couleur de l'ossature et des huisseries au choix dans les trois teintes standards CLIPPER :

- Blanc 910 (RAL 9010).
- Graphite.
- Anodisé naturel.

Ou sur commande au choix dans le nuancier RAL.

Largeurs en un vantail au choix :

- Largeur standard 830 mm
- Largeur standard 930 mm
- Largeur sur mesure jusqu'à 1030 mm

Hauteur porte standard 2040 mm.

