

## TECHNISCHE GEGEVENS

**Clipper**  
PROFILS pour CLOISONS

**ELANCE-SERIE**



ELANCE-scheidingswand  
met enkel glas, uit het midden geplaatst

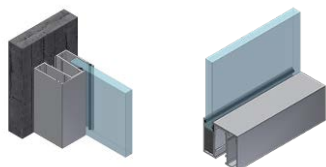
1/1

01/09/16

**Merk CLIPPER, ELANCE-serie met enkele beglazing, uit het midden geplaatst, rand tegen rand geplaatst.**

Het **frame** bestaat uit een aluminium ELANCE-ligger van 58 mm breed en 50 mm hoog ref 5-8113 voor verbindingen op afgewerkte vloeren, plafonds en muurstukken.

De montage moet conform DTU 35.1 en de aanbevelingen in het technische handleiding van de ELANCE-scheidingswand worden uitgevoerd.



De kleur van het frame is naar keuze in de drie standaardkleuren van CLIPPER

- Wit 910 (RAL 9010).
- Grafiet.
- Naturel geanodiseerd.

Of op bestelling naar keuze uit de RAL-kleurenwaaier.

-De verbindingen tussen de horizontale liggers worden gemaakt door het vastschroeven van een stalen verbindingsplaat 1-820 en zelftappende schroeven van 3,5x19 mm.



-De verbindingen tussen de horizontale en verticale liggers worden gemaakt door het vastschroeven van een stalen hoekstuk 1-800 en zelftappende schroeven van 3,5x3 mm.



### **Beglazing**

- De panelen zijn van SGG SECURIT® hardglas of STADIP® gelaagd glas, dikte 10 mm, 12 mm of 15 mm, verticale randen plat-poly geslepen.

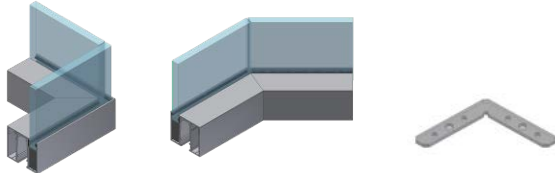
Verticale verbindingen van de glasvolumes met verlijmde voegen van transparante tape VHB 3M (4918, dikte 2 mm) en hechtprimer 3M 94.

- De stelling van elke ruit gebeurt door het aanbrengen van twee speciale wiggen 1-800 van gegoten ABS in de groef van de onderste liggers om de hoogte van de glaspanelen met 10 mm te kunnen wijzigen.

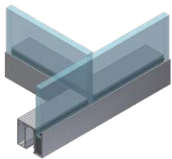


### **Verbindingen tegen elkaar geplaatst tussen ELANCE-scheidingswanden.**

De verbindingen van de rechte hoeken of open hoeken worden uitgevoerd met versteksneede op de bovenste en onderste liggers en verbonden door het vastschroeven van een stalen hoekstuk 1-850 en zelftappende schroeven van 3,5x19 mm.



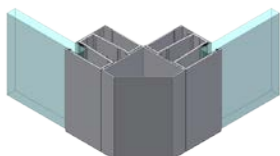
De verbindingen tussen dwarsscheidingswanden en circulatiescheidingswanden worden uitgevoerd met haakse snedes van de dwarsliggers en op maat gezaagde liggers op de circulatiescheidingswanden.



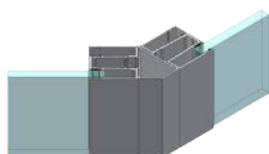
Op alle hoeken worden de verticale verbindingen van de glasvolumes uitgevoerd met verlijmde voegen van transparante tape VHB 3M (4918, dikte 2 mm) en hechtprimer 3M 94.

## Verbindingen van ELANCE-scheidingswanden met aluminium profielen.

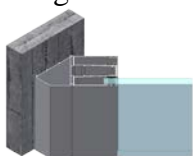
De verbindingen van de rechte hoeken worden uitgevoerd door het plaatsen van een hoekprofiel ELANCE 90° ref 5-8243 en twee ELANCE-liggers ref 5-8113 met afdekkap 5-8213 ertegenaan vastgeschroefd met zelftappende schroeven 3,5x19 mm met een hartafstand van 500 mm..



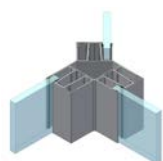
De verbindingen van de open hoeken van 135° worden uitgevoerd door het plaatsen van een hoekprofiel ELANCE ref 5-8233 en twee ELANCE-liggers ref 5-8113 met afdekkap 5-8213 ertegenaan vastgeschroefd met zelftappende schroeven 3,5x19 mm met een hartafstand van 500 mm..



De schotverbindingen met een hoek van 45° worden uitgevoerd door het plaatsen van een hoekprofiel ELANCE ref 5-8233 en een ELANCE-ligger ref 5-8113 ertegenaan vastgeschroefd met zelftappende schroeven 3,5x19 mm met een hartafstand van 500 mm..



De drieweg hoekverbindingen worden uitgevoerd door het plaatsen van een hoekprofiel ELANCE 90° ref 5-8243 en drie ELANCE-liggers ref 5-8113 ertegenaan vastgeschroefd met zelftappende schroeven 3,5x19 mm met een hartafstand van 500 mm..



In geval van een deur die begint op het hoekstuk, wordt de staander van het kozijn rechtstreeks op het hoekprofiel vastgeschroefd met zelftappende schroeven 4,2 x 32 mm met een hartafstand van 500 mm.

### **Afwerking van eindstuk scheidingswand.**

- Op de ELANCE-ligger is de afwerking uitgevoerd door plaatsing van een afdekking voor open eindprofiel 5-8133.

De bevestiging boven en onder tussen profielen wordt uitgevoerd door voorboren en aanbrengen van 2 inzetstukken 1-840.



### **Verticale stroomvoorziening voor hoogspanningsstroom**

- De verticale stroomvoorziening vanuit het plafond wordt uitgevoerd door schroefbevestiging van een aluminium plint met één kabelkanaal ref CLIPPER 5-8223 en bijbehorende afdekkap ref CLIPPER 5-713 op een staander van het kozijn, in de kleur van de scheidingswand met dwarsdoorsnede 58 x 82 mm, met groef voor plaatsing van Mosaïc-apparatuur.

