

Division Enveloppe du bâtiment
LABORATOIRE ACOUSTIQUE - CREA
12 Avenue Gay Lussac – ZAC La Clef Saint pierre
78990 ELANCOURT
☎ 01.30.85.21.09
📠 01.30.85.24.72

RAPPORT D'ESSAI

N° BEB2.D.6001-6
du 24 mai 2013

DÉTERMINATION DE L'INDICE D'AFFAIBLISSEMENT ACOUSTIQUE

Cloison pleine avec bloc porte

À la demande de : **CORAMINE**
2 avenue Etienne Audibert
60300 SENLIS

Pour le compte de : **CORAMINE**
2 avenue Etienne Audibert
60300 SENLIS

Établi par : **Yoann Deredec**

Revu par : **Amandine Maillet**

Nombre de pages : 7 pages dont 2 pages d'annexes

Ce rapport d'essai atteste uniquement des caractéristiques de l'échantillon soumis aux essais et ne préjuge pas des caractéristiques de produits similaires. Il ne constitue donc pas une certification de produit au sens de l'article L115-27 du Code de la Consommation et de la loi du 3 juin 1994.

La reproduction de ce document n'est autorisée que sous la forme de fac-similé photographique intégral.

Le Cofrac est signataire de l'accord multilatéral de EA (European co-operation for Accreditation) et d'ILAC (International Laboratory Accreditation Cooperation) de reconnaissance de l'équivalence des rapports d'essais ou d'analyses.

GINGER CEBTP SAS au capital de 2 597 660 €

SIÈGE SOCIAL : ZAC LA CLEF SAINT PIERRE – 12, AVENUE GAY LUSSAC – 78 990 ÉLANCOURT
RCS Versailles B 412 442 519 – SIREN 412 442 519 – Code APE 7112 B – N° TVA : FR 31 142 442 519
Tél : 01 30 85 24 00 - Email : edb@gingergroupe.com – Site internet : www.gingergroupe.com

Qualifié OPQIBI sous le n° 81 05 0433 – Organisme certificateur déclaré auprès du Ministère chargé de l'industrie

1 – PRÉAMBULE

1.1 – Généralités

Le présent rapport a pour objet la caractérisation de l'indice d'affaiblissement acoustique d'une cloison pleine avec bloc porte, conformément à la norme **NF EN ISO 140-3** « Mesurage en laboratoire de l'affaiblissement des bruits aériens par les éléments de construction » d'août 1995, et à la norme **NF EN ISO 717-1** « Évaluation de l'isolement acoustique des immeubles et des éléments de construction – Partie 1 : Isolement aux bruits aériens » d'août 1997.

1.2 – Spécificités du protocole

L'élément testé est monté dans l'ouverture pratiquée entre la salle d'émission et la salle de réception de la cellule d'essai **MM&CD** (voir annexe 1).

Le protocole de mesure retenu utilise une unique source omnidirectionnelle. Deux positions de source sont considérées au sein de la salle d'émission.

Le niveau de pression acoustique est mesuré simultanément en salle d'émission et en salle de réception au moyen de microphones fixés chacun sur un bras rotatif incliné à 30° ; la période de rotation est égale à 32 s.

Les références du matériel utilisé figurent en annexe 2.

2 – RÉCAPITULATIF

Le tableau suivant résume l'ensemble des caractéristiques de l'élément testé.

Élément testé : GAMME i7 PLEIN TOUTE HAUTEUR BF13 AVEC PORTE OUVRANTE CADRE ALU SIMPLE VITRAGE 33.2			
Date de livraison	5 avril 2013	Date du montage	9 avril 2013
N° de réception	112424	Effectué par	CORAMINE
Date de l'essai	9 avril 2013	Date de réception du descriptif	22 mai 2013
DESCRIPTIF TECHNIQUE	Fabricant	CORAMINE	
	Type de cloison	Amovible	
	Epaisseur de la cloison (mm)	82	
	Largeur du module (mm)	1200	
	Hauteur (mm)	2497	
	Parements	Plaque de plâtre de type BF13 revêtue en face extérieure par contre collage d'un film verni décoratif à base de papier imprégné de résine thermodurcissable "Gamme CORAMINE EKO 21"	
	Masse surfacique des parements (kg/m ²)	9.97 (pesée sur plaque entière)	
	Remplissage	Laine de verre ép. 45mm ISOVER PAR CONFORT	
	Montants	5-7300 - Montant - Aluminium - finition brut	
	Traverses	5-1020 - Traverse à cliper - Aluminium - Finition brut	
	Lisses	5-7100 - Lisse - Aluminium - finition laquage RAL 9010 blanc brillant	
	Couvre joints	5-7900 - couvre joint plat - aluminium - finition laquage RAL blanc brillant	
	Étanchéité	9-600 - joint pour lisse - joint mousse cellule fermée, adhésif double face - section 40x3mm 9-620 - joint départ de mur - joint mousse - section 43x15mm 6-010-830 - Plinthe automatique 9-001-001- joint de rattrapage EPDM	
	Bloc porte	<ul style="list-style-type: none"> - Dimensions (mm) : 2.04 (h) x 0.83 (l) - Masse du bloc porte (kg) : - Remplissage : simple vitrage, verre STADIP 33.2 , dim. 693 x 1904 - Quincaillerie : 3 jeux de paumelles - coffre + kit béquille Inox + cylindre - Profils huisserie : 5-7200 - Huisserie - Aluminium - finition laquage RAL 910 Blanc brillant - Référence : 4-118 - Porte cadre alu simple vitrage - aluminium laquage RAL 9010 blanc brillant - Etanchéité : plinthe automatique 	
OBSERVATIONS			
Les schémas détaillés de la cloison figurent à la suite de la courbe de résultat de l'essai.			

3 – RÉSULTATS

Fabricant : CORAMINE

Élément testé : GAMME i7 PLEIN TOUTE HAUTEUR BF13 AVEC PORTE
OUVRANTE CADRE ALU SIMPLE VITRAGE 33.2

Surface de l'élément : 10 m²

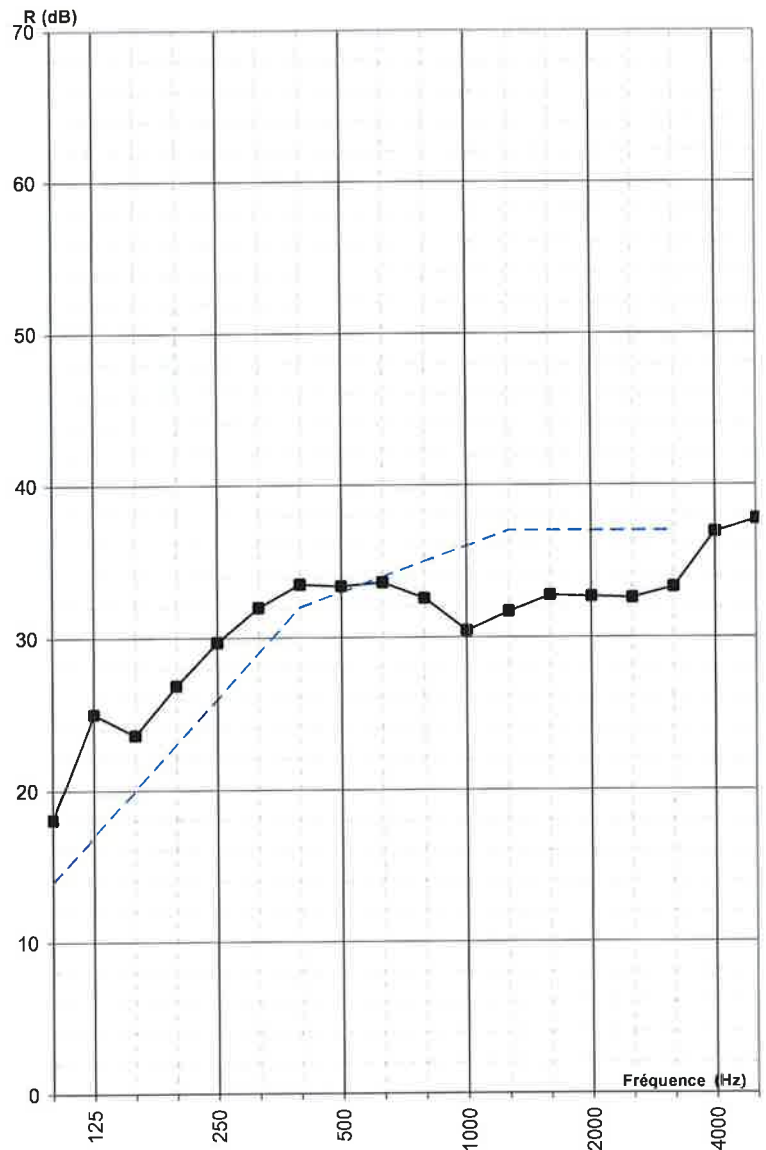
Température : 16,5 °C

Hygrométrie : 58,2 %

Volume des salles	
Emission	61.1 m ³
Réception	53.4 m ³

Fréquence (Hz)	R (dB)
100	18.1
125	25.0
160	23.6
200	26.9
250	29.7
315	32.0
400	33.5
500	33.4
630	33.6
800	32.6
1000	30.5
1250	31.7
1600	32.8
2000	32.7
2500	32.6
3150	33.3
4000	36.9
5000	37.8

R_{max}
dB



----- Courbe type de calcul du R_w

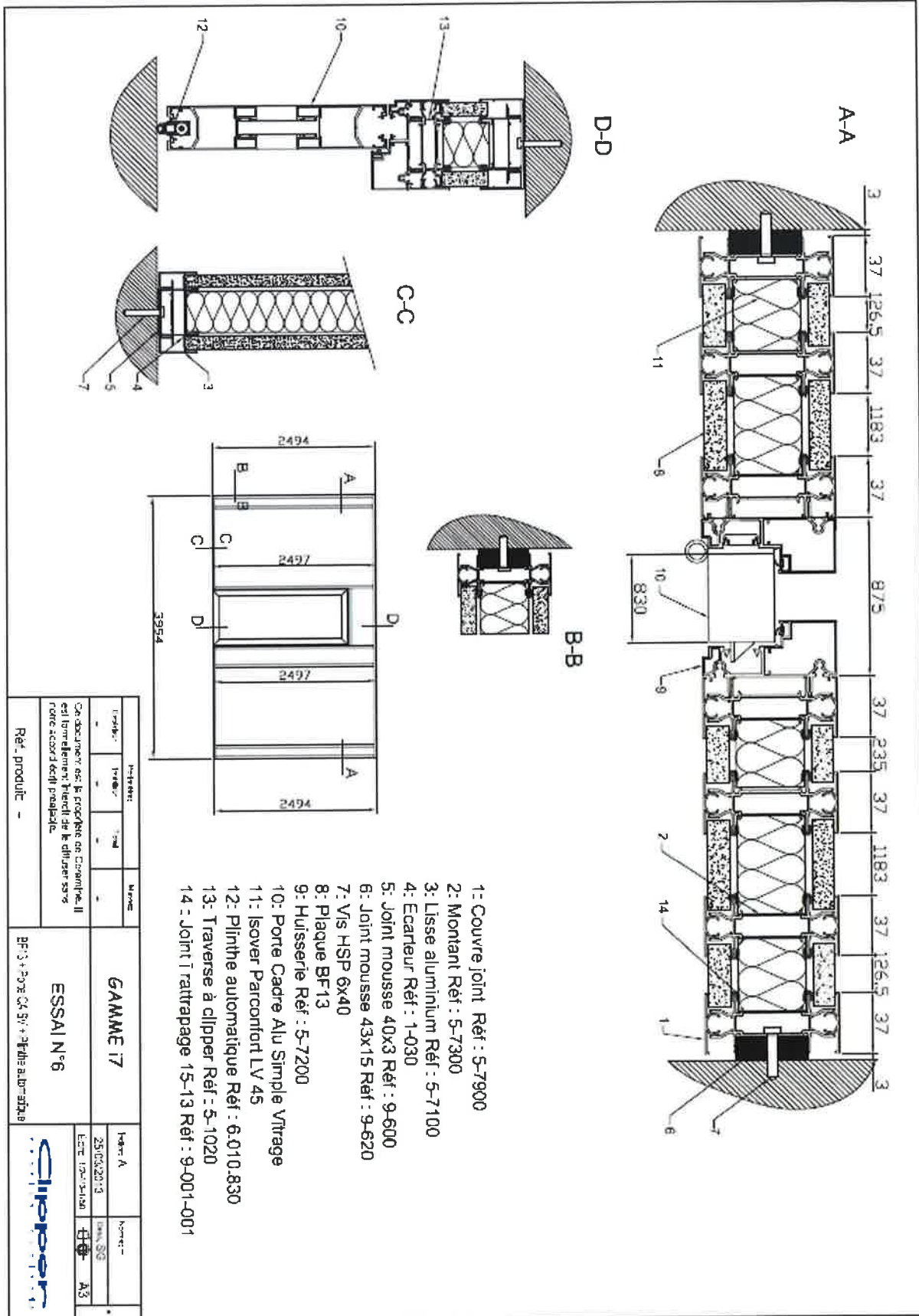
Indices suivant NF S31.051	
R (rose)	= 33 dB(A)
R (route)	= 31 dB(A)

Indice d'Affaiblissement Acoustique Pondéré

évalué selon NF EN ISO 717-1

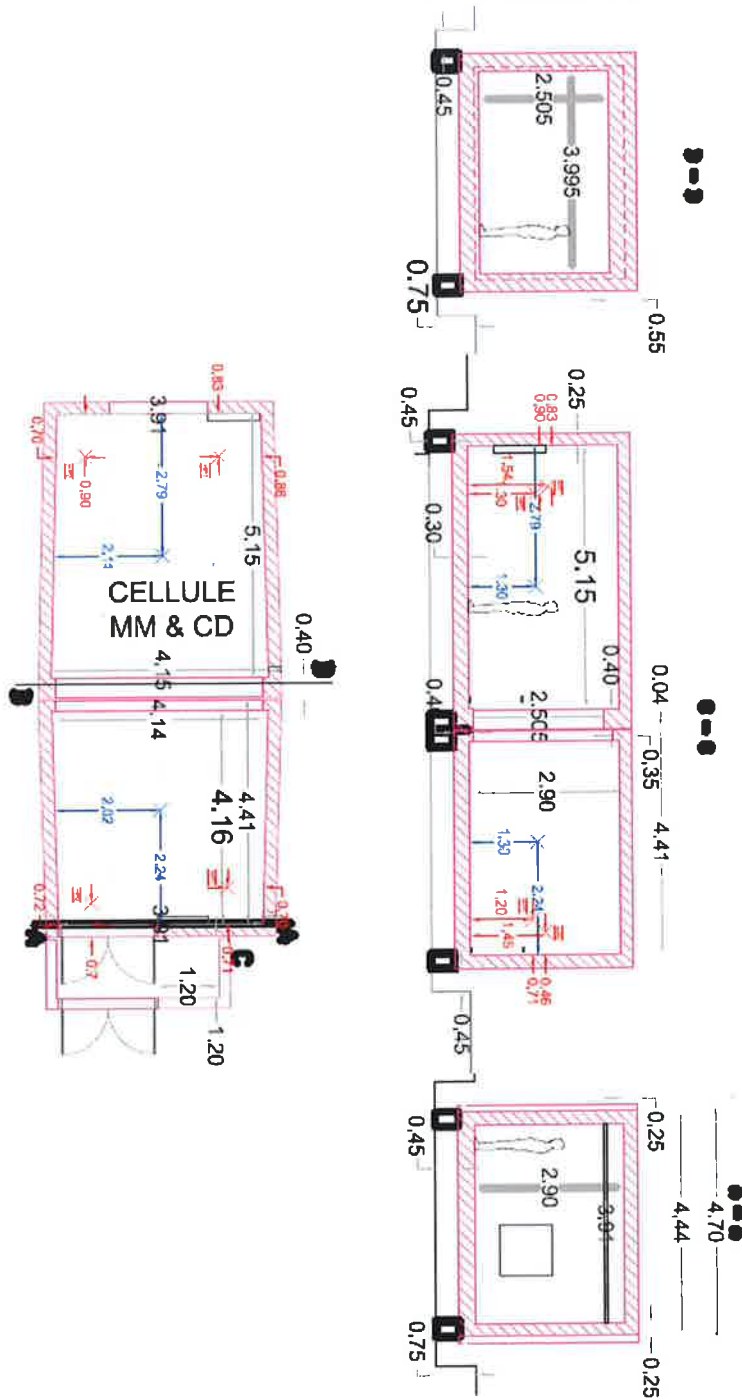
R_w (C ; C_{tr}) = 33 (-1 ; -2) dB

Plans et coupes de l'élément testé



ANNEXE 1

Plan de la cellule d'essai MM&CD



Composition des parois

Eléments de la cellule	Matériau	Epaisseur
Dalle flottante	BA	30 cm
Mur en élévation	Parpaings pleins	10 cm
	Enduit traditionnel	
	Parpaings pleins	15 cm
Plancher haut	BA	30 cm

ANNEXE 2
Référence de l'appareillage

Cellule	Désignation	Fabricant	Type	Numéro de série
Emission	Microphone	Brüel & Kjaer	4942	2647385
	Préamplificateur associé	Brüel & Kjaer	2671	2652382
	Bras rotatif	Brüel & Kjaer	3923	612168
	Amplificateur	Brüel & Kjaer	2716	2675491
	Source omnidirectionnelle	Brüel & Kjaer	4292	026012
Réception	Microphone	Brüel & Kjaer	4942	2647290
	Préamplificateur associé	Brüel & Kjaer	2671	2660581
	Bras rotatif	Brüel & Kjaer	3923	2672090
	Amplificateur	Brüel & Kjaer	2716	2675490
	Enceinte	Brüel & Kjaer	4255	2604547
Contrôle	Sonde thermomètre/hygromètre	TESTO	175-H2	38231384
	Calibreur	Brüel & Kjaer	4231	2688677
Acquisition	Frontal Pulse	Brüel & Kjaer	3160-A-022	3160-100178
	Ordinateur	DELL	E5400	

Fait à Elancourt, le 24 mai 2013

Yoann Deredec
 Technicien en Acoustique



Revu par
Amandine Maillet
 Chef du Service Acoustique



- Fin du rapport -