

11a - CONFIGURATION VITRAGE

Joint de vitrage - Longueur 3000 mm



i6
Talon gris clair



i8
Talon noir



i10
Talon gris foncé

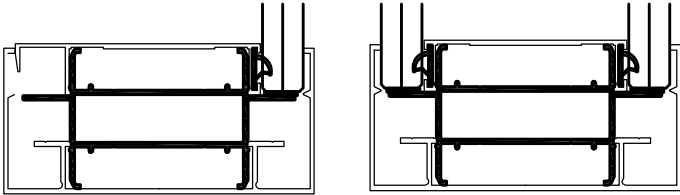
Simple vitrage X
5-7400



Double vitrage X
5-1500

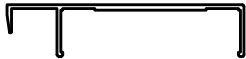


Verres 55.2 ou 10mm
Joints : 9-993 Joint vitrage i10

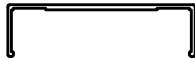


Verres 66.2 ou 12mm
Joints : 9-910 Joint mousse adhésif i12

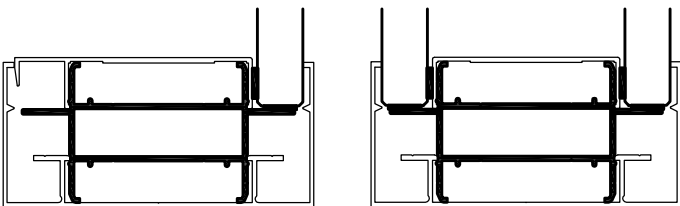
Simple vitrage Z
5-7420



Double vitrage Z
5-7520



i12 - En rouleau



11b - CONFIGURATION DOUBLE VITRAGES DIFFERENCIES

Joint de vitrage - Longueur 3000 mm



i6
Talon gris clair



i8
Talon noir

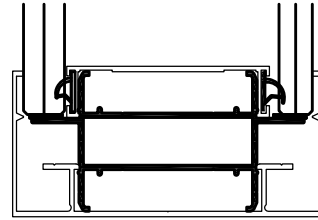


i10
Talon gris foncé

Double vitrage X
5-1500



Verres 55.2 ou 10mm
Joints : 9-993 Joint vitrage i10



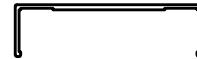
Verres 66.2 ou 12mm
Joints : 9-910 Joint mousse adhésif i12

Verres 55.2 ou 10mm
Joints : 9-910 Joint mousse adhésif i12 & 9-840 joint à bourrer 1mm

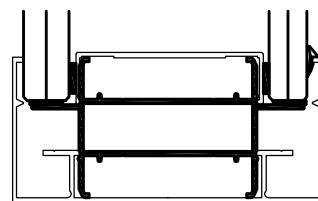


i12 - En rouleau

Double vitrage Z
5-7520

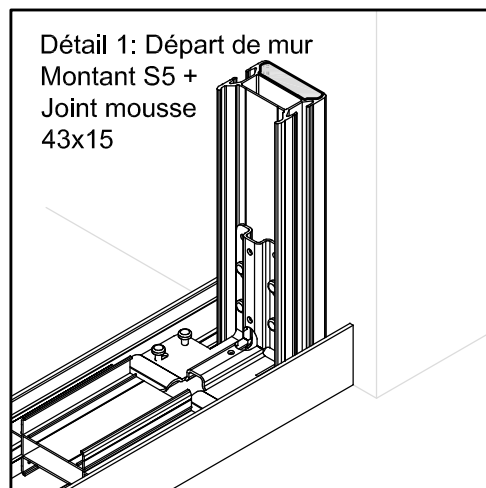
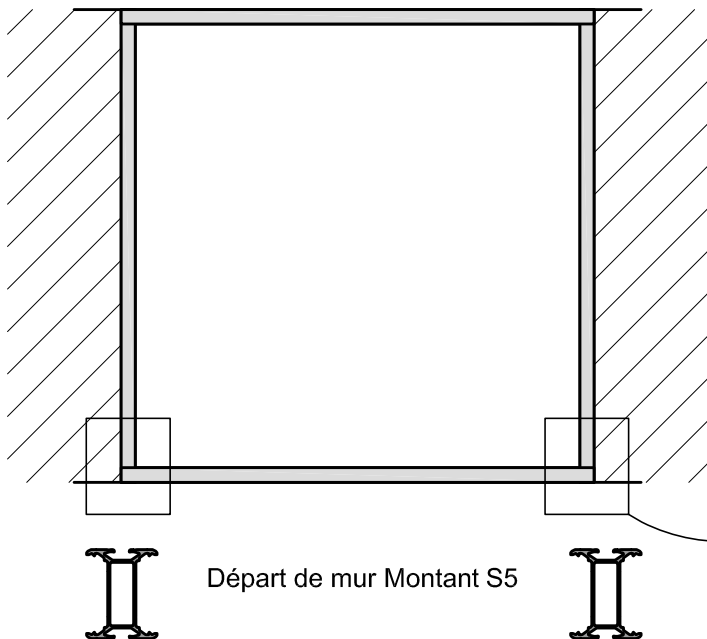


Joint à bourrer 1mm
En rouleau

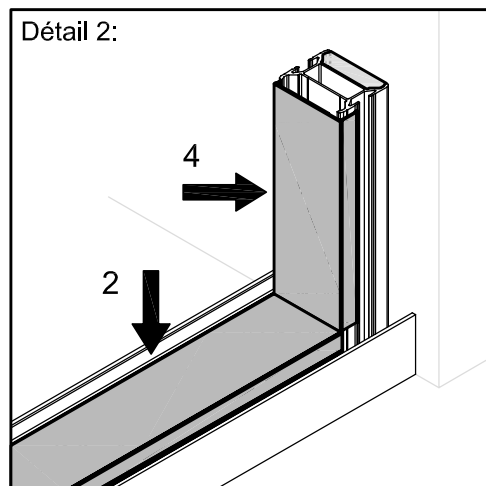
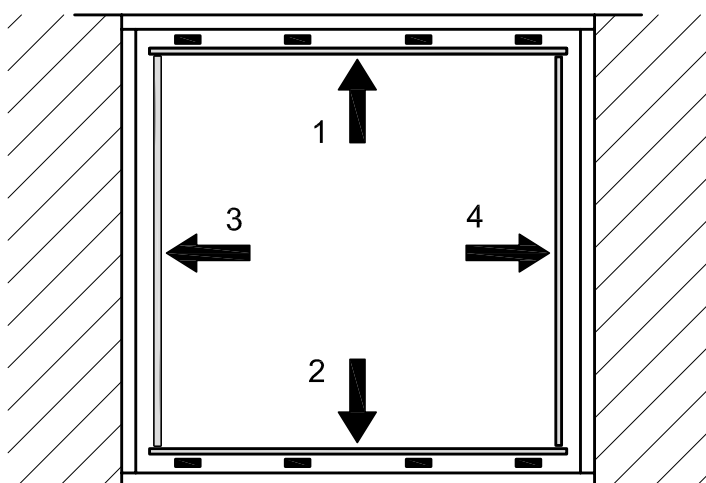


Notice Finition i NOV Vitrée Verres bord à bord collés

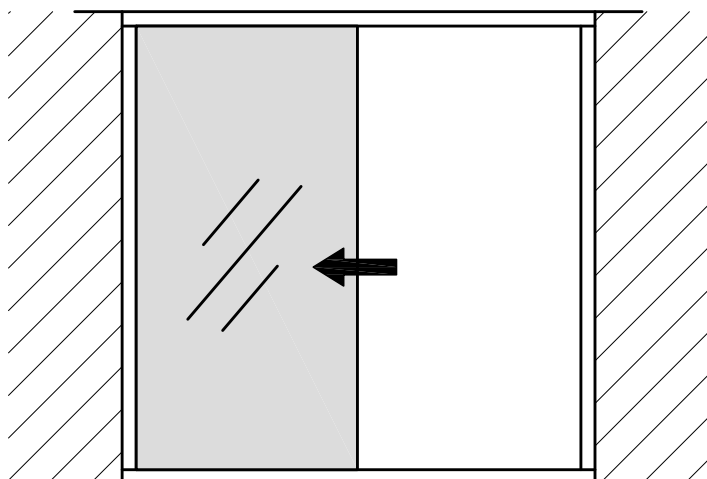
- 1 Pose des lisses hautes et basses et des départs de mur montants S5.



- 2 Mise en place des écarteurs et profils de vitrages en périphérie de cloison selon chronologie ci-dessous.



- 3 Pose du premier verre dans la cloison

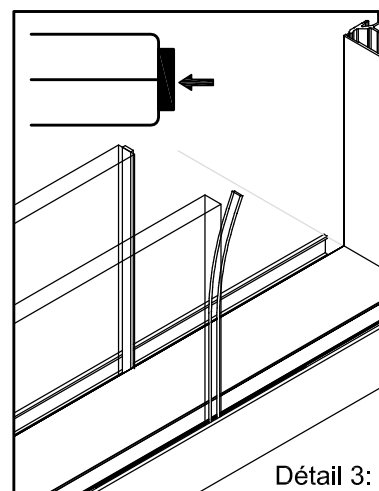
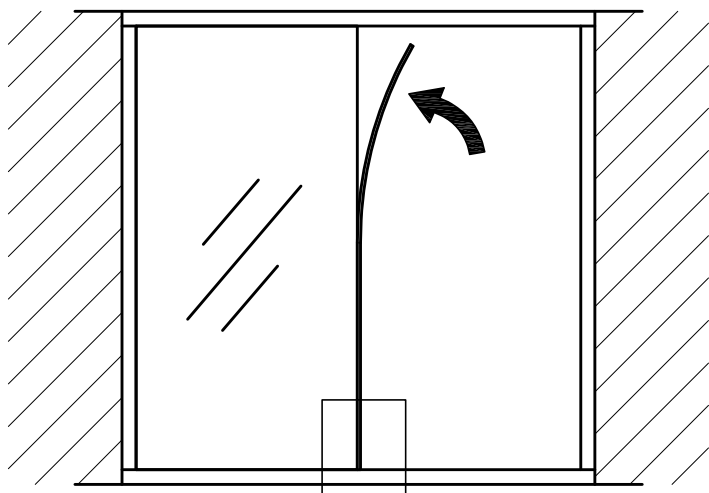


Note: Pour la pose du vitrage, insérer celui-ci dans la lisse haute et basse de la cloison.

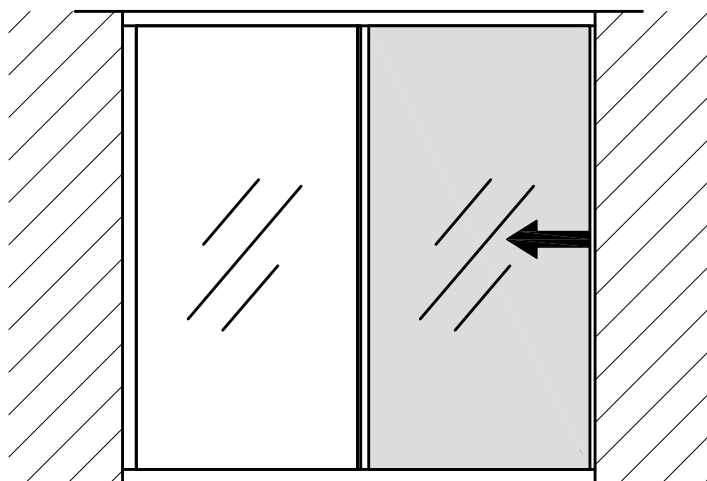
Attention: Bien contrôler la verticalité du volume vitré. Utiliser des cales de vitrier pour compenser les écarts de niveau si nécessaire.

Notice Finition i NOV Vitrée Verres bord à bord collés

- 4 Collage du joint 3M sur le chant du vitrage mis en place dans l'étape 3.

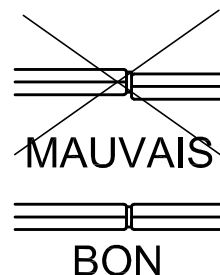


- 5 Pose des modules vitrés suivants

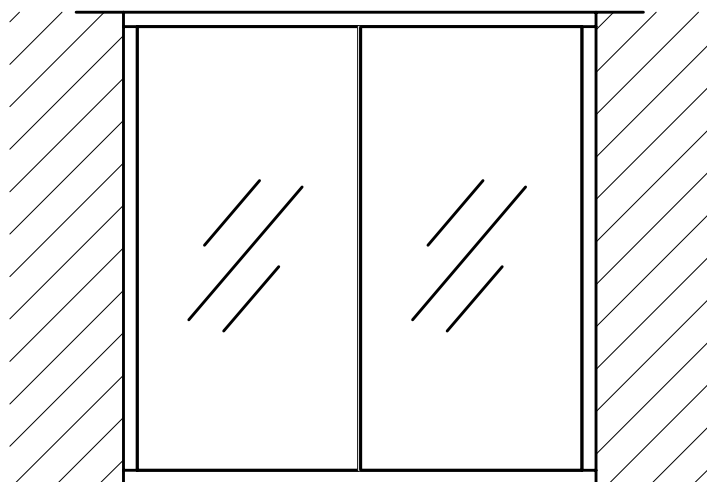


Note: Pour la pose du vitrage, faire coulisser celui ci dans la lisse. Appliquer le verre contre celui précédemment posé et les coller ensemble.

Pour une finition parfaite, veiller au bon alignement des verres entre eux.



- 6 Finition de la cloison avec la pose des couvre joint et des joints à bourrer correspondant au type de vitrages employés - Voir Recto Etape 11a et 11b



Nous recommandons l'utilisation de double ventouses avec vis de serrage pour garantir le bon collage des verres ainsi que leur alignement sans désaffleure.

Choix dimensions largeurs vitrages Bord à Bord

Solution 1 : Tous les vitrages auront une largeur de coupe égale

Donnés de Calcul:

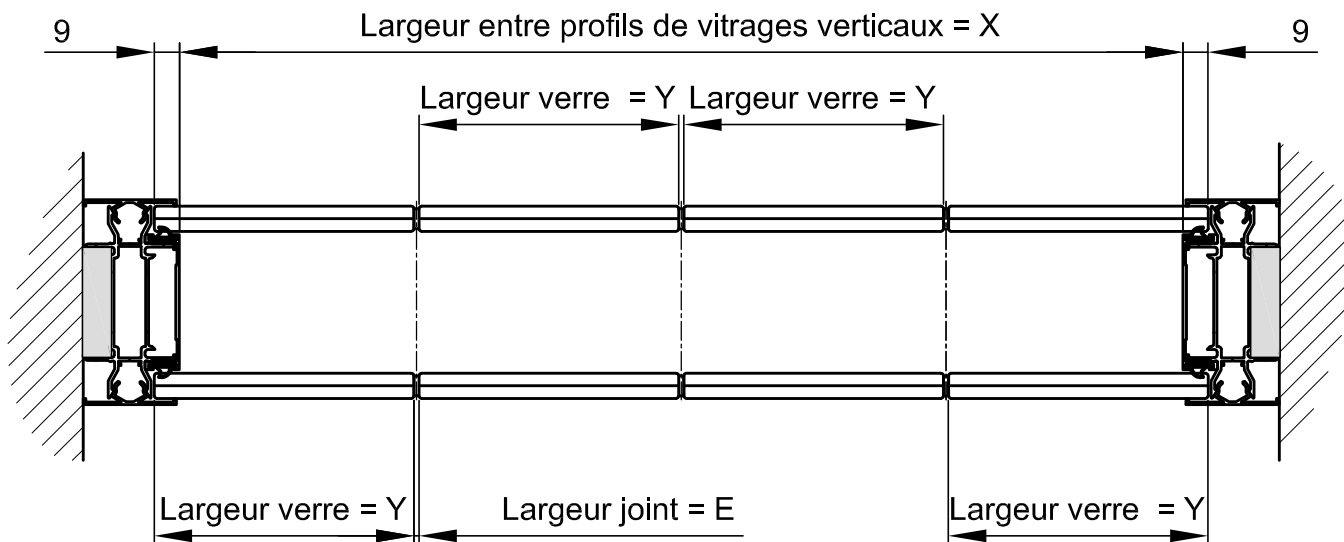
A = nombre total de joints entre verres

N = nombre total de verres

E = largeur du joint entre verres (2 mm pour joints adhésif 3M ou 3 mm pour joint Clip'in®)

Formule de calcul :

$$\text{Largeur Verre } Y = [(X + 18) - (A \times E)] / N$$



Solution 2 : Tous les vitrages auront une largeur apparente égale

Donnés de Calcul:

A = nombre total de joints entre verres

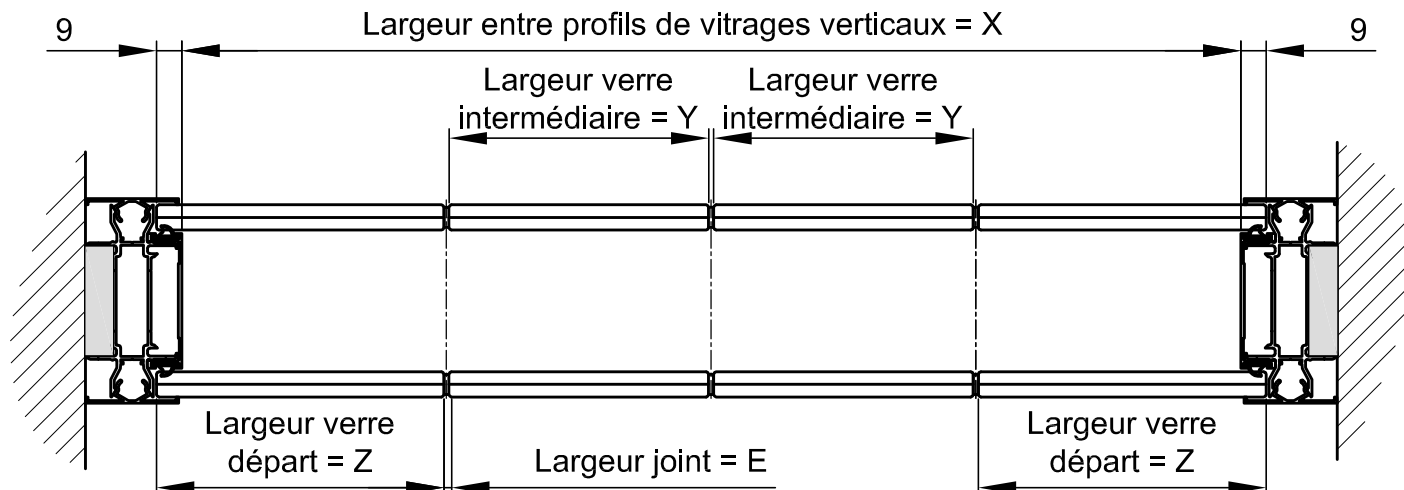
N = nombre total de verres

E = largeur du joint entre verres (2 mm pour joints adhésif 3M ou 3 mm pour joint Clip'in®)

Formule de calcul :

$$\text{Largeur Volume intermédiaire } Y = [X - (A \times E)] / N$$

$$\text{Largeur volume départ } Z = Y + 9 \text{ mm}$$



Choix dimensions hauteurs vitrages Bord à Bord

Attention

Selon réglementation en vigueur, la prise en feuillure des vitrages en continu est de :
5 mm minimum en lisse basse et 10 mm minimum en lisse haute.

Avec Lisse de Rattrapage - Réf. 5-7120

Hauteur Verre =

Hauteur Sous Plafond - 58 mm

ou Clair de vide + 30 mm

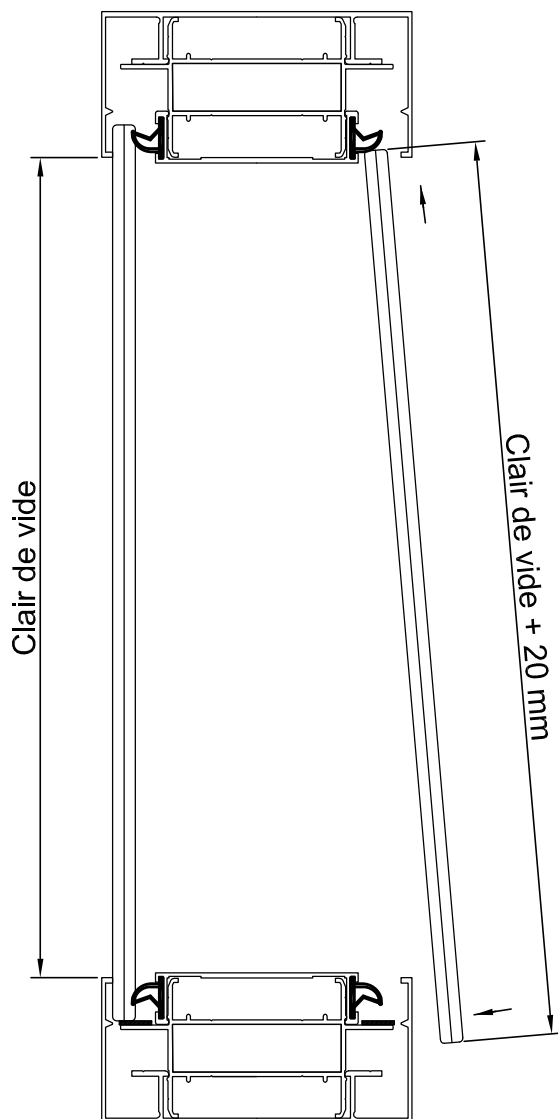
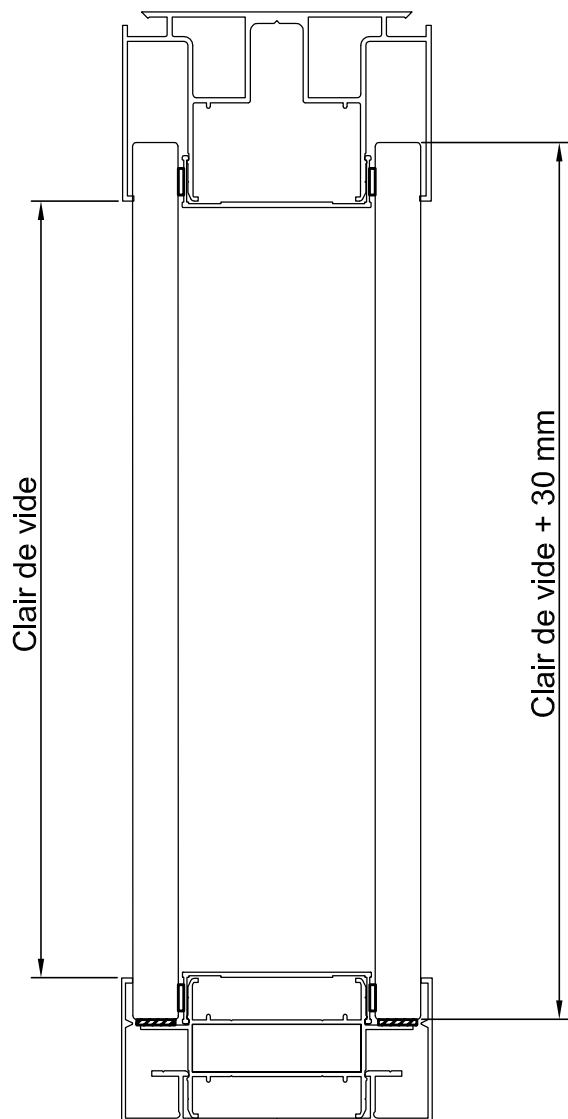
Avec Lisse Standard - Réf. 5-7100

Hauteur Verre =

Hauteur Sous Plafond - 57 mm

ou Clair de vide + 20 mm

Tolérance sur la hauteur du verre + ou - 10 mm



Retrouvez l'ensemble
de nos notices sur :
www.clipper.fr



Clipper
PROFILS pour CLOISONS

11 Avenue Felix Louât
60302 SENLIS Cedex
Tél: 03 44 53 10 98 // Fax: 03 44 53 73 20